



Hvad er Dementia Care Mapping (DCM) ?

Eva Bonde Nielsen, Seniorforsker,
cand. psych.

Videnscenter på Ældreområdet



- Observationsmetode, der fokuserer på kvaliteten af person-centreret omsorg i forhold til mennesker med demens
- Den går tæt på dynamikken i omsorgsprocessen
- Den fokuserer på brugernes synsvinkel
- Anvendes som procesevaluering over tid
- Udkommet af observationerne er et dybdegående og kvalitetsudviklende datamateriale



- Fortløbende observationer over en periode af seks timer
- Én observatør (mapper) observerer 5-10 mennesker med demens
- Der foretages dataregistreringer for hvert femte minut



- Anvendes i fællesarealer på plejehjem, dagcentre, demensenheder o.lign.
- Den er også anvendt i hjemmeplejeregi i Danmark



- Hovedadfærdskategorier - 23 mulige
- Graden af humør/engagement
- Degradering af personhood - negative hændelser (registreres fortløbende)
- Elevering af personhood - positive hændelser (registreres fortløbende)



- A (**I**nter**A**ktion)
- B (**B**etragter)
- C (**C**ool)
- D (**D**rager omsorg for sig selv)
- E (**E**kspression)
- F (**F**øde)



- G (**G**år tilbage)
- O (**O**bjekter)
- P (**P**leje)
- T (Timalering)
- U (**U**påagtet)
- W (**W**edholdende)



- Humør/engagement
- Vurderes ud fra en sekspunkt skala, der går fra plus 5 til minus 5
- Vurderes hvert femte minut
- Gennemsnittet af de samlede ME-værdier i observationsperioden viser befindende = WIB-score



PD og PE

- Vurderes på en to punkt skala med:
- PE (he), PE (e)
- PD (hd), PD (d)

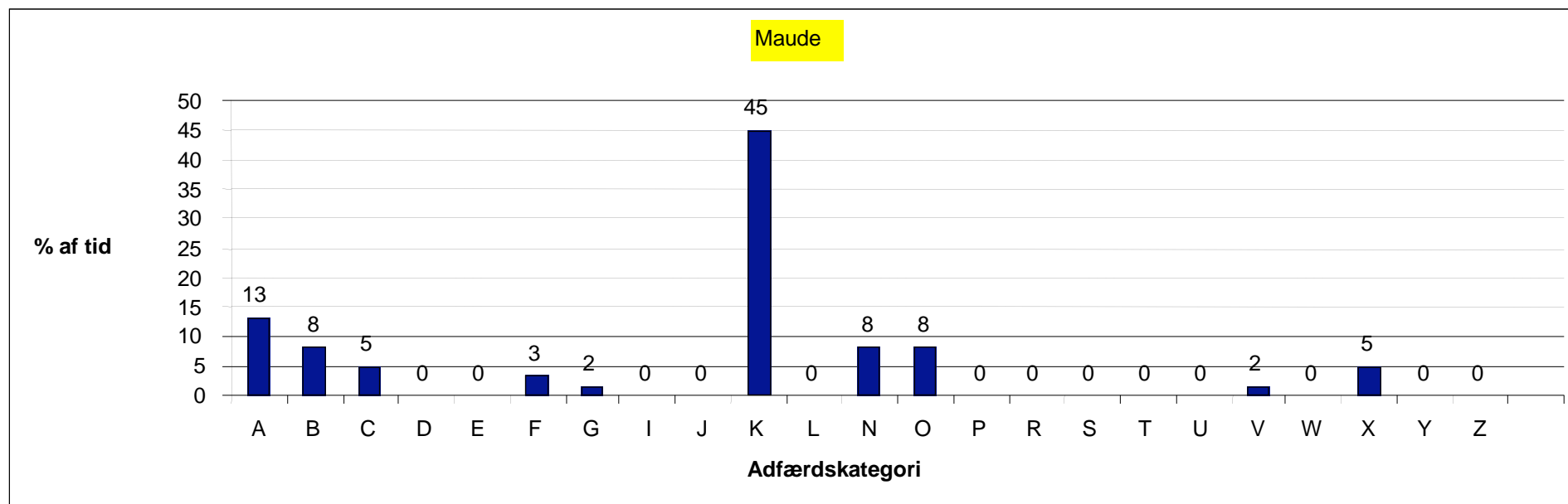
Dato: 4.4.07 **Tidsrum:** 9.30-11.30 **Sted:** Breedon Ward

Samlet antal brugere: 24 **Antal personale:** 6 **Observatør:** SJ

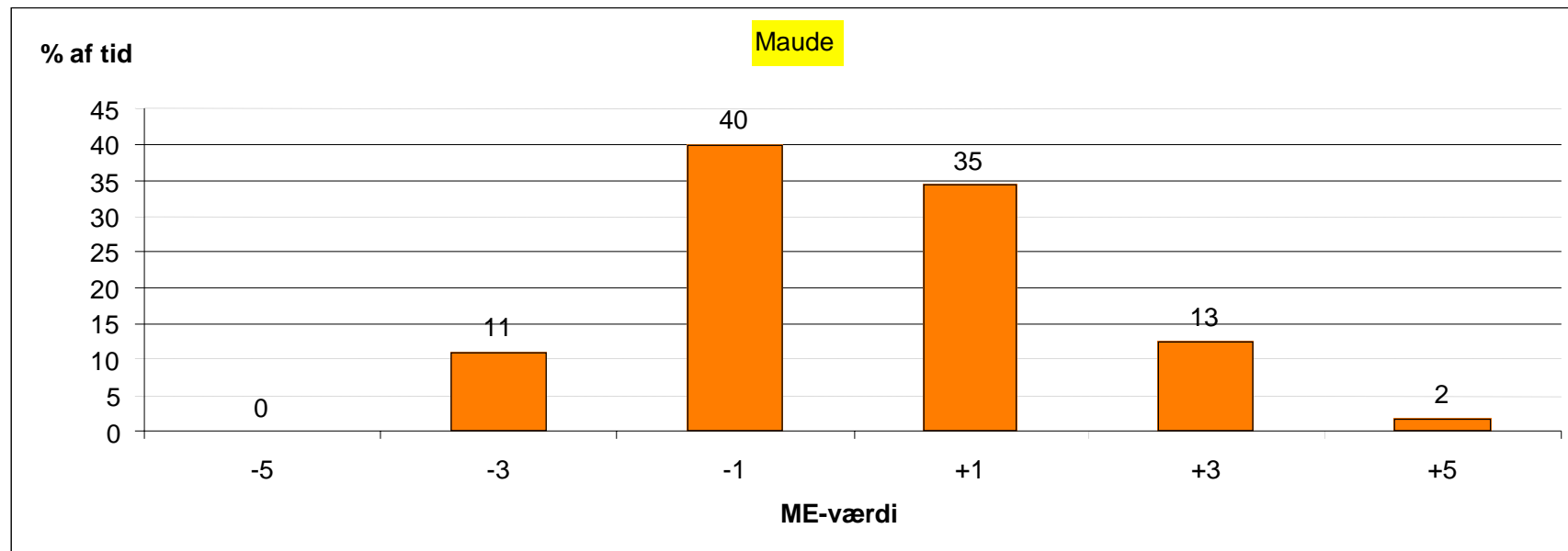
Deltager- navn	Tid	9.35	9.40	9.45	9.50	9.55	10.00	10.05	10.10	10.15	10.20	10.25	10.30	10.35	10.40	10.45	10.50
Marianne	BCC	L	L	E	L	L	L	L	L	A	L	L	P	A	F	A	L
	ME	+1	+1	+3	+1	+1	+1	+1	+3	+3	+1	+1	+1	+1	+1	+1	+1
Mary	BCC	B	Y	U	A	P	U	C*	N	U	U	W	W	U	F	A	Q
	ME	+1	-1	-1	-1	-1	-1	-1		-1	-1	-1	-1	-3	+3	+1	
Albert	BCC	B	N	N	B	N	N	N	N	P	B	N	N	N	N	F	F
	ME	+1			+1					+3	+1					+3	+3
Philip	BCC			B	B	O	O	O	O	O	Y	B	B	C	I	I	I
	ME			+1	+1	+1	+1	+3	+3	-1	-1	+1	+1	-1	+1	+3	+1
Victoria	BCC							G	G	G	G	G	K	V	V	V	X
	ME							+1	+3	+3	+5	+3	+3	+3	+1	+3	



Profil over adfærd

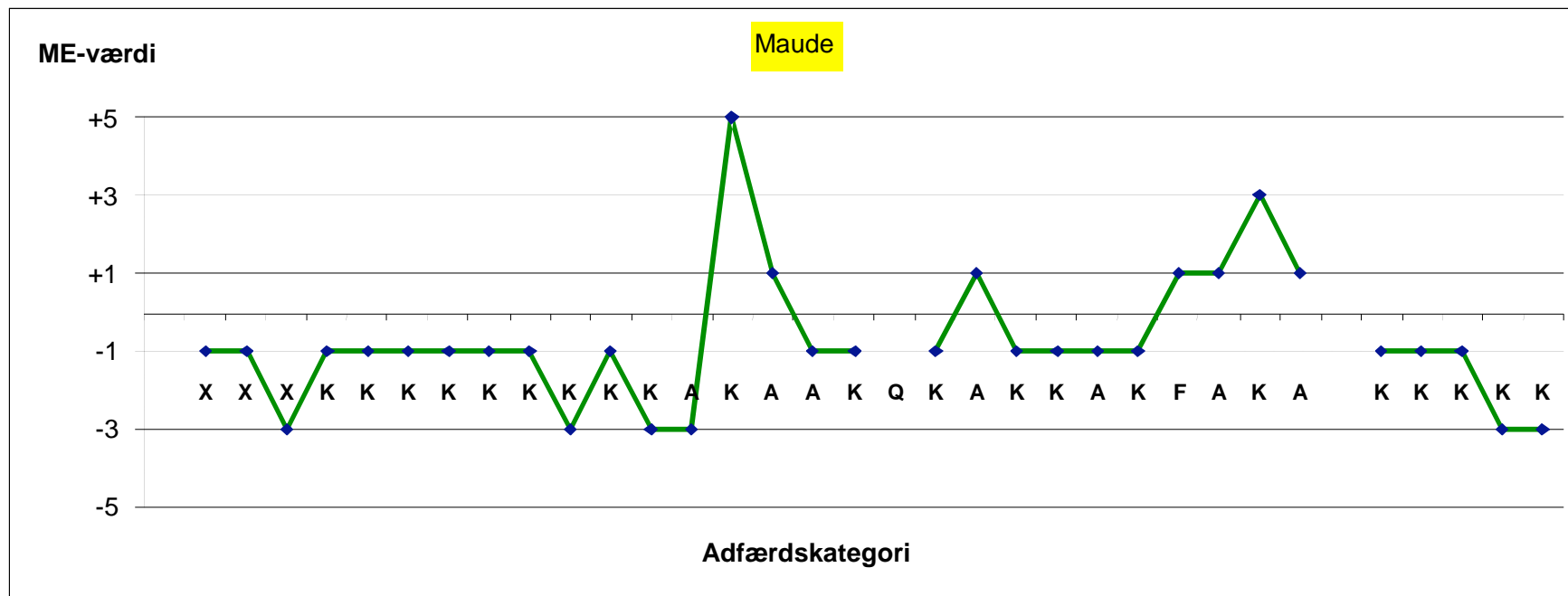


Profil over ME-værdier





Profil af adfærd og befindende over tid





DCM anvendt som udviklingsevaluering

- Forberedelsesfase
- Observationsfase
- Feed-back til personale
 - præsentation af data væsentlig
- Handleplaner for forbedring af omsorgskvalitet
 - individuelt og gruppemæssigt i forhold til borgerne
- Handleplanerne udarbejdes i samarbejde med personale
- Evalueringen gentages



Som del af en overordnet kvalitetssikringsstrategi vil DCM kunne...

- Reducere graden af dårligt befindende og bidrage til velbefindende hos borgerne
- Reducere eller fjerne 'ondartet socialpsykologi'
- Skifte omsorgsfokus fra de mest krævende borgere
- Bidrage til fælles holdninger (forståelse) på tværs af faglig baggrund og placering i stillingsstruktur
- Bidrage til arbejdstilfredshed og fastholdelse af personale



- Bidrage til kompetenceudvikling
- Metoden er velegnet som kvalitetssikringsværktøj og som benchmark af omsorgskvalitet i en enhed over tid
- Det er en metode, der læres gennem et tredages intensivt kursus
- Kursisterne får et brugbart værktøj med hjem
- DCM-kurser giver positive sidegevinster
- Kritik: for tidskrævende og svær at implementere i en organisation



Hvordan læres metoden

- Første kursus i DCM version 8
- Lær at bruge DCM
- Se www.daniae.dk
- København 28.-30.11.07