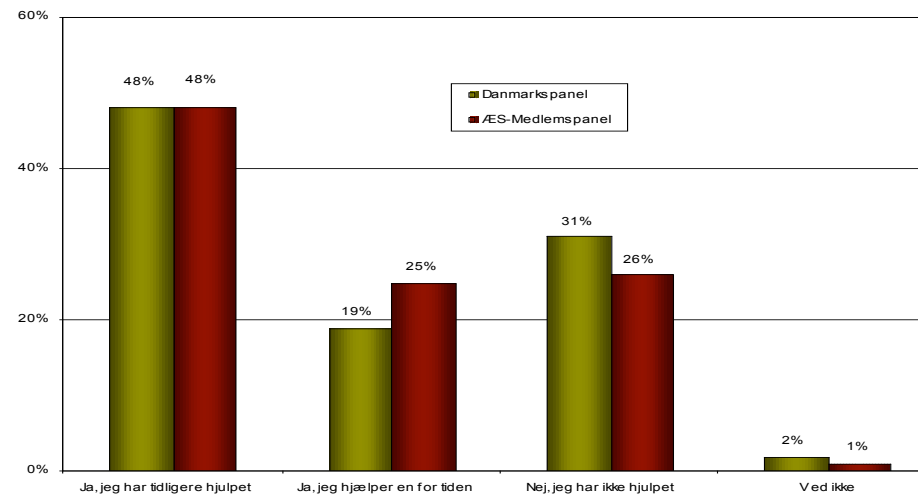


Hvor mange er pårørende?

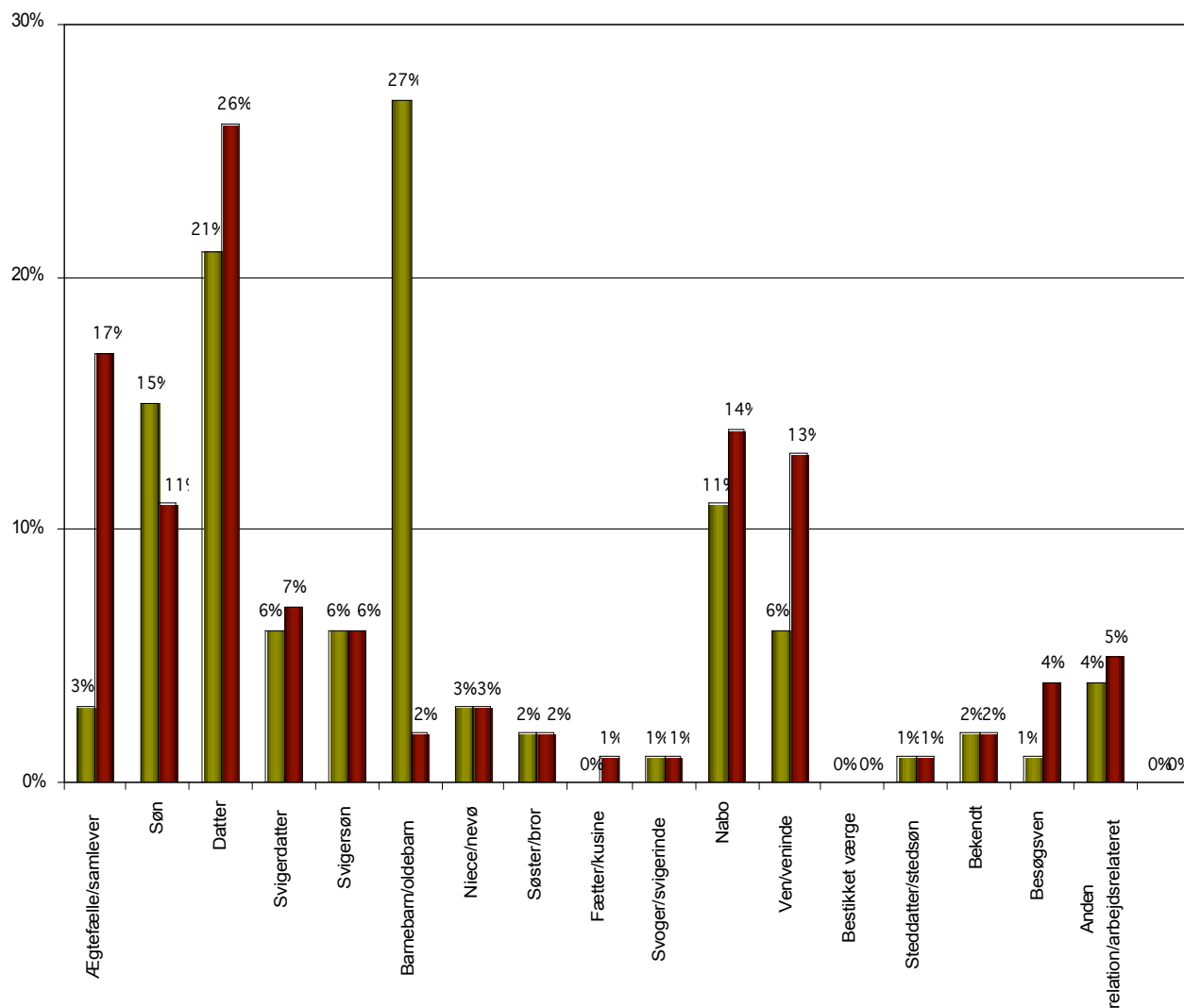


Hjælper du, eller har du tidligere som pårørende hjulpet en svag ældre? Med hjælper menes f.eks. social og menneskelig støtte (f.eks. tlf.opkald, besøg og gåture), praktisk hjælp eller personlig pleje, uanset omfang?

Base: Alle (DK=2011; ÆS=817)

- Ca. 70 % af befolkningen er eller har været pårørende
- 75% kvinderne i befolkningen (DK panel)
-
- 82 % af kvinderne i ÆS panel
- Ca. 60 % af mændene i begge paneler

Hvem er pårørende?



Hvad er/var din relation til den svage ældre, som du hjælper/har hjulpet?

Base: Har hjulpet/hjælper en svag ældre (DK=1355; ÆS=593)

Hvem er pårørende?

DK panel

- 27% barnebarn
- 21% datter
- 15% søn
- 11% Naboer
- 6% ven/veninde
- 2% ægtefælle

ÆS panel

- 2% barnebarn
- 26% datter
- 11% søn
- 14% Nabo
- 13% Ven/ veninde
- 17% Ægtefælle

Pårørende hjælper især med

Ældre  Sagen

- Besøg, nærvær, holde øje (DK 62% ÆS 59%)
- Social og medmenneskelig støtte (DK 51% ÆS 43%)
- Indkøb (ÆS og DK 52%)
- Transport (ÆS 41% DK 44%)
- Papirarbejde (ÆS 32% DK 44%)
- Lettere rengøring (DK 47% ÆS 19%)
- Reparation (DK 24% ÆS 25%)
- Havearbejde (DK 22% ÆS 17%)

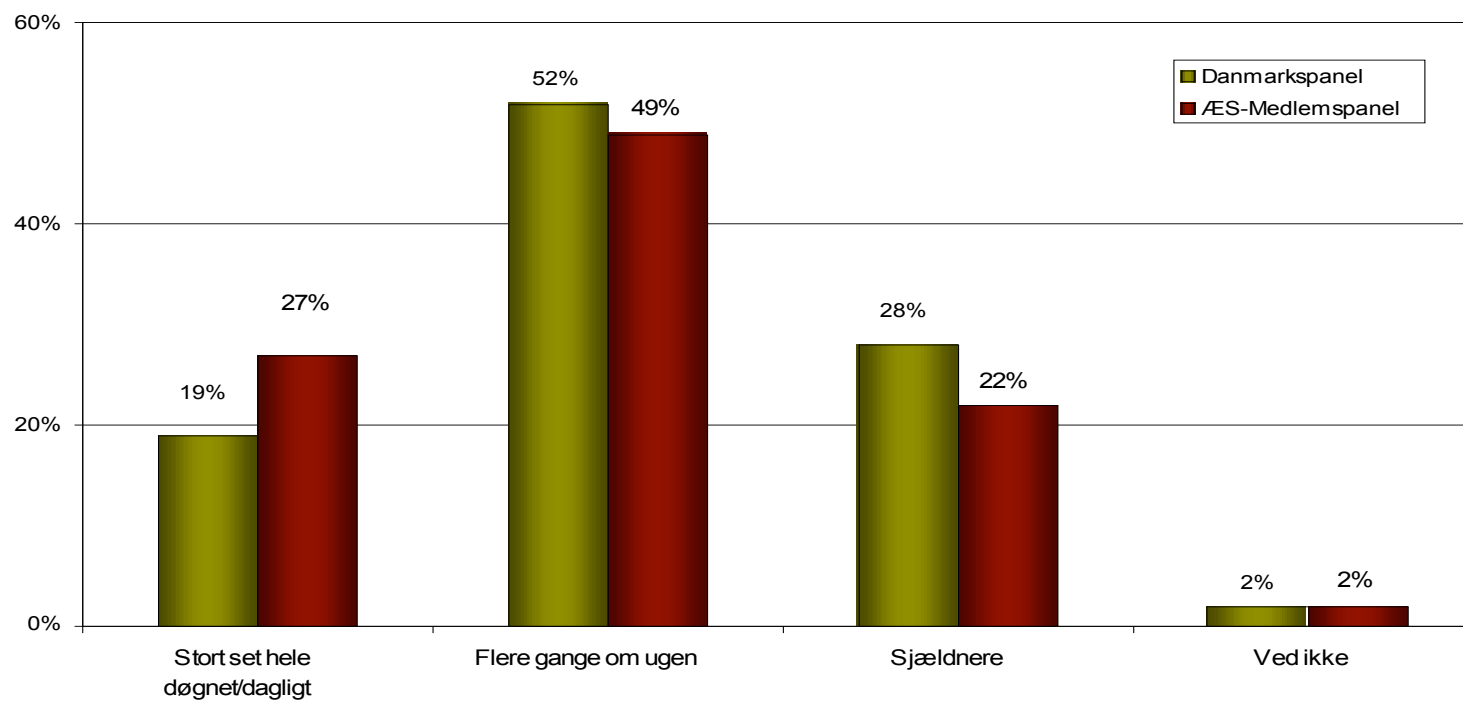
Pårørende hjælper især med

Ældre  Sagen

- Formidling af anden hjælp DK 16% ÆS 21%
- Tøjvask DK 15% ÆS 26%
- Personlig pleje DK 14% ÆS 19%

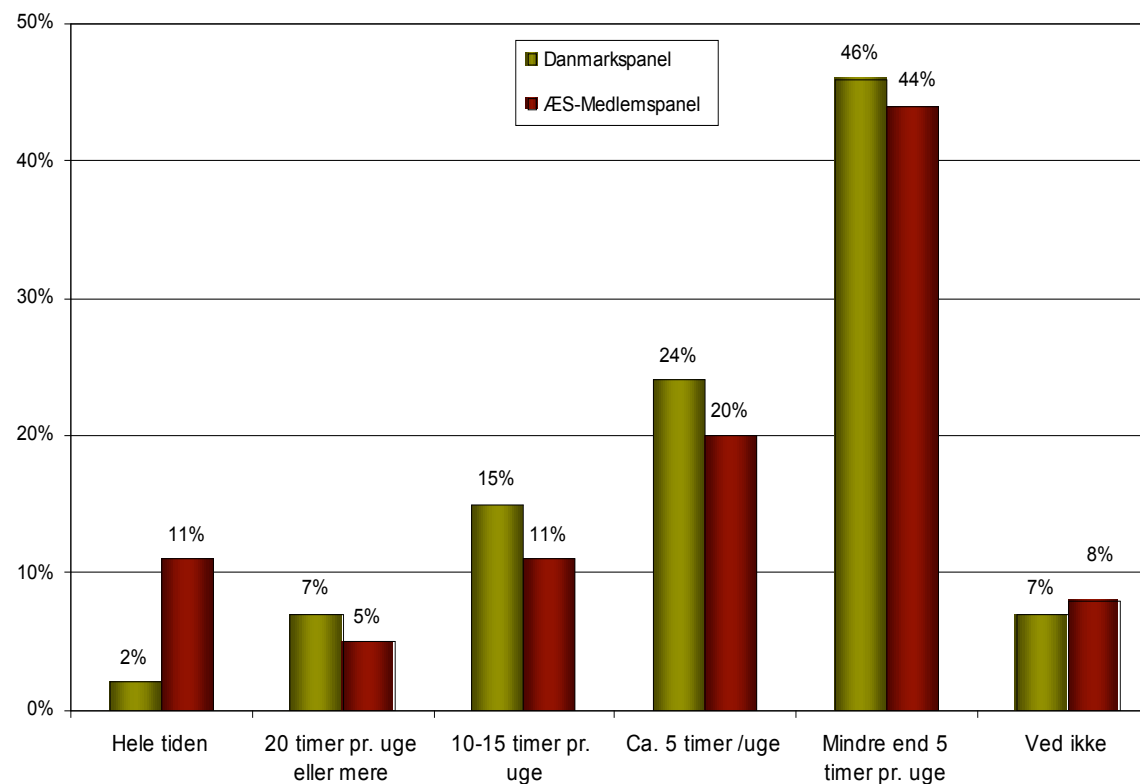
- Flest kvinder går på besøg, køber ind, vasker tøj, gør rent, og hjælper med personlig pleje
- Flest mænd hjælper med havearbejde og reparationer

Hvor meget hjælper de?



Hvor meget hjælper eller hjalp du i gennemsnit den svage ældre?
Base: Har hjulpet/hjælper en svag ældre (DK=1355; ÆS=593)

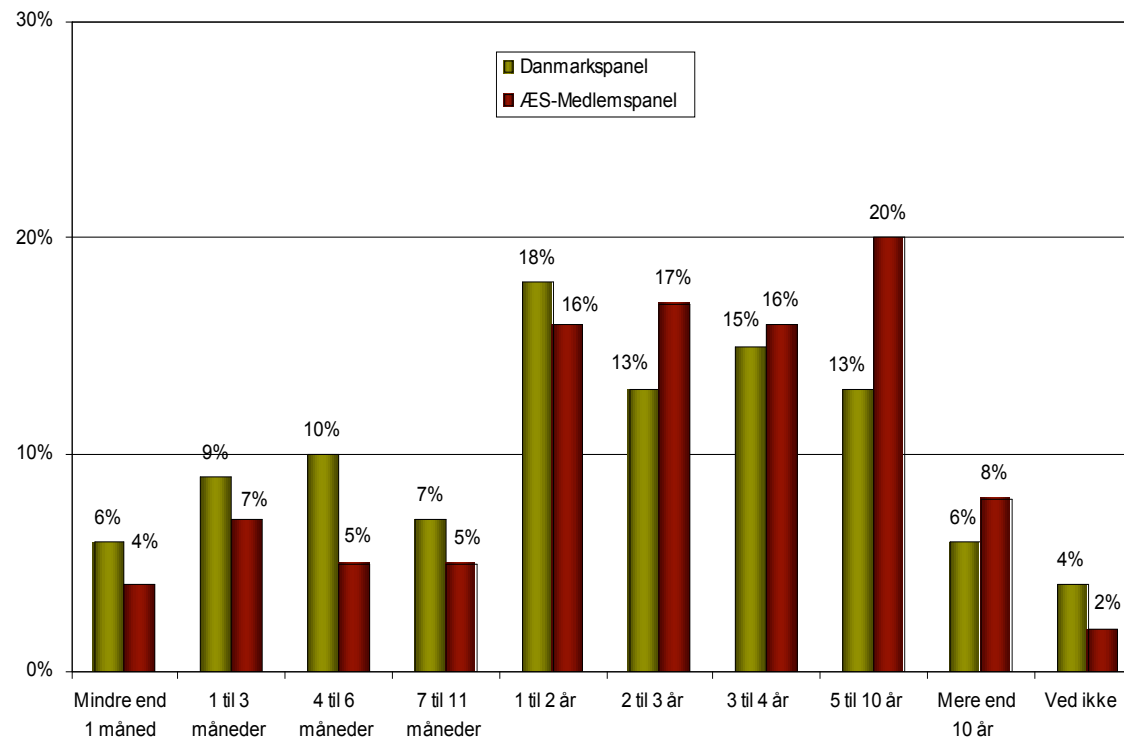
Hvor meget hjælper de?



Hvor mange timer hjælp du i gns. den svage ældre/uge, over hele perioden hvor du hjalp?
Hvis du på nuv. tidspunkt hjælper en svag ældre, bedes du angive det gns. antal t. du pt.
hjælper/uge

Base: Har hjulpet/hjælper en svag ældre (DK=1355; ÆS=593)

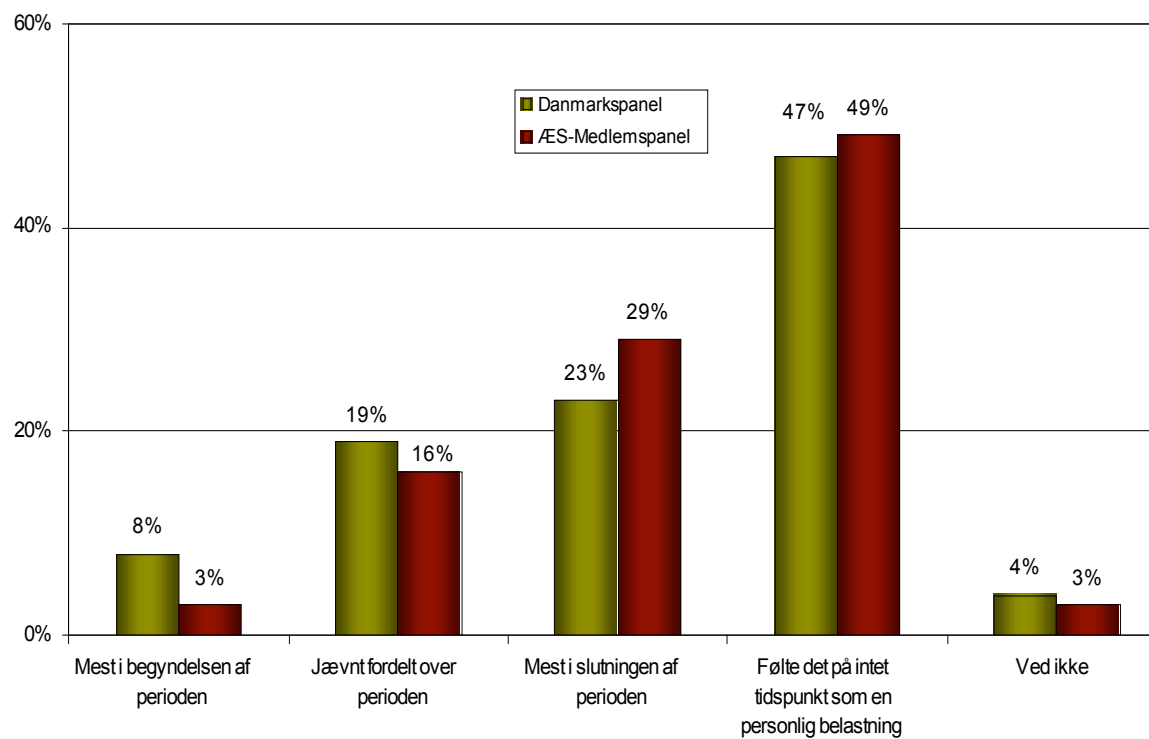
Hvor længe hjælper de?



Hvor lang en periode var der tale om? Hvis du stadig hjælper en svag ældre, hvor længe har forløbet været indtil nu?

Base: Har hjulpet/hjælper en svag ældre (DK=1355; ÆS=593)

Belastning



Hvis du tænker på hele den periode, hvor du hjalp en svag ældre, hvornår følte du da personligt den største belastning?

Base: Har hjulpet en svag ældre (DK=975; ÆS=391)

- At blive forældre for sine forældre
- Ansvar
- Glæde
- Sandwich

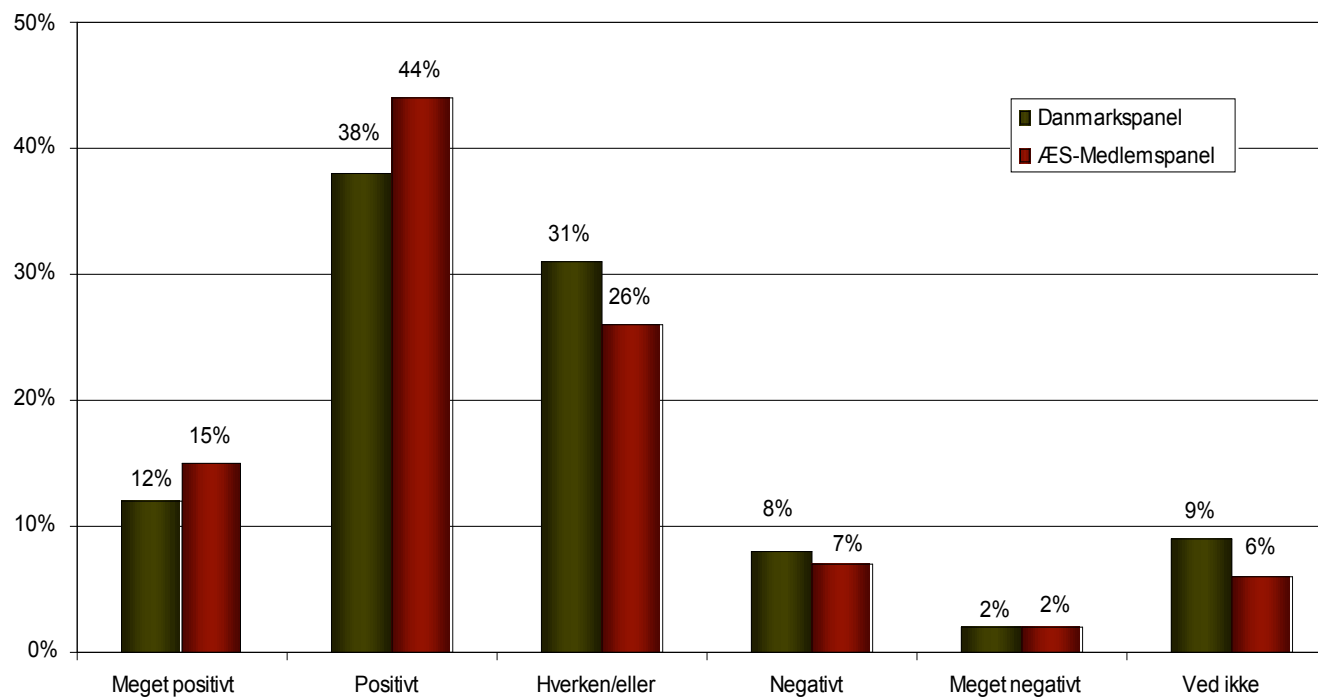
- Den omfattende hjælp
- Kønsroller og forventninger
- Juridisk bånd, der binder ”Til døden os skiller”

Ud af de 17% i ÆS panel der er ægtefæller hjælper:

- 55 % med personlig pleje
- 46 % med påklædning
- 33 % med sengelægning.
- 66 % svarer, at den de hjælper, også får offentlig hjælp.

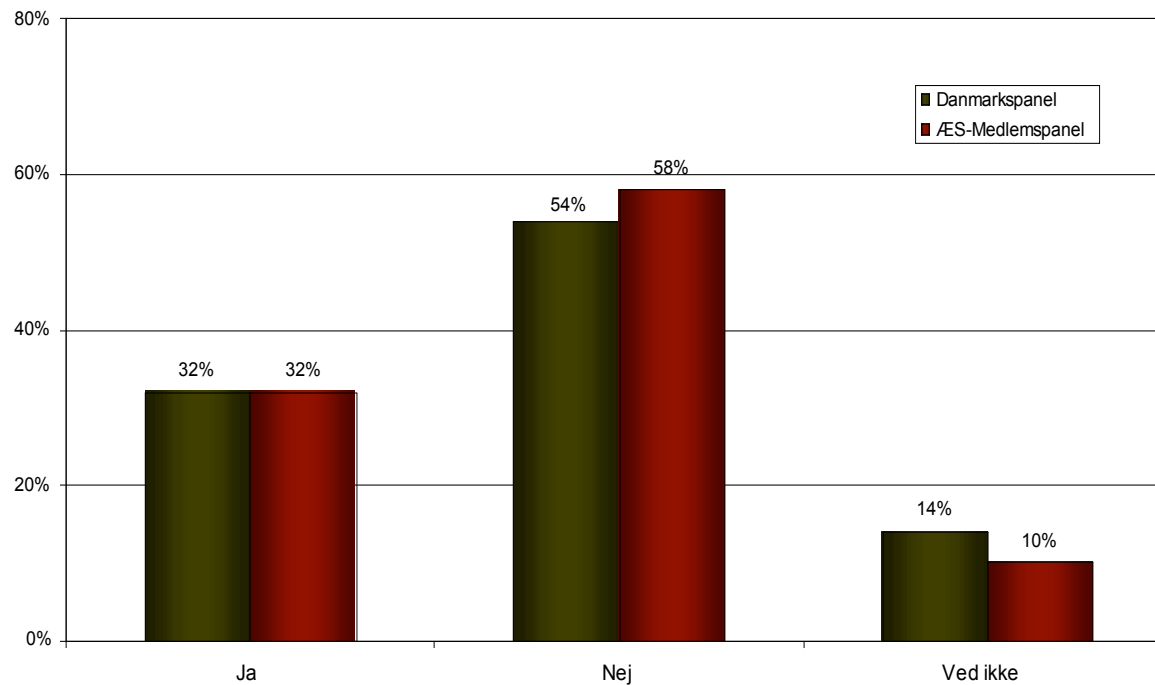
- Pendlere mellem to liv
- Sorgforløb der hverken begynder eller slutter
- Tabet er tilstede
- Plejehjem er ikke eget hjem
- Hvordan skal man begå sig?
- Ulighed

Hvordan er kontakten?



Hvordan har du alt i alt oplevet din kontakt til plejepersonalet/omsorgssystemet?
Base: Har hjulpet/hjælper en svag ældre, der modtager/modtog hjælp fra pleje- eller hospitalspersonale
(DK=771; ÆS=391)

Ønsker man mere kontakt?



Ønsker/ønskede du tættere kontakt med det plejepersonale, der hjælper/hjalp den, du er/var pårørende for?

Base: Har hjulpet/hjælper en svag ældre, der modtager/modtog hjælp fra pleje- eller hospitalspersonale (DK=771; ÆS=391)

Pårørendes syn på personalet

Kvalitativ undersøgelse

Ældre  Sagen

- Glad for de enkelte medarbejdere
- For stor travlhed
- For mange vikarer
- Ledelsen ikke synlig
- Vrede mod ledelse og politikere
- Plejen ikke altid i top
- Svært at få personalet i tale

Pårørende forventninger

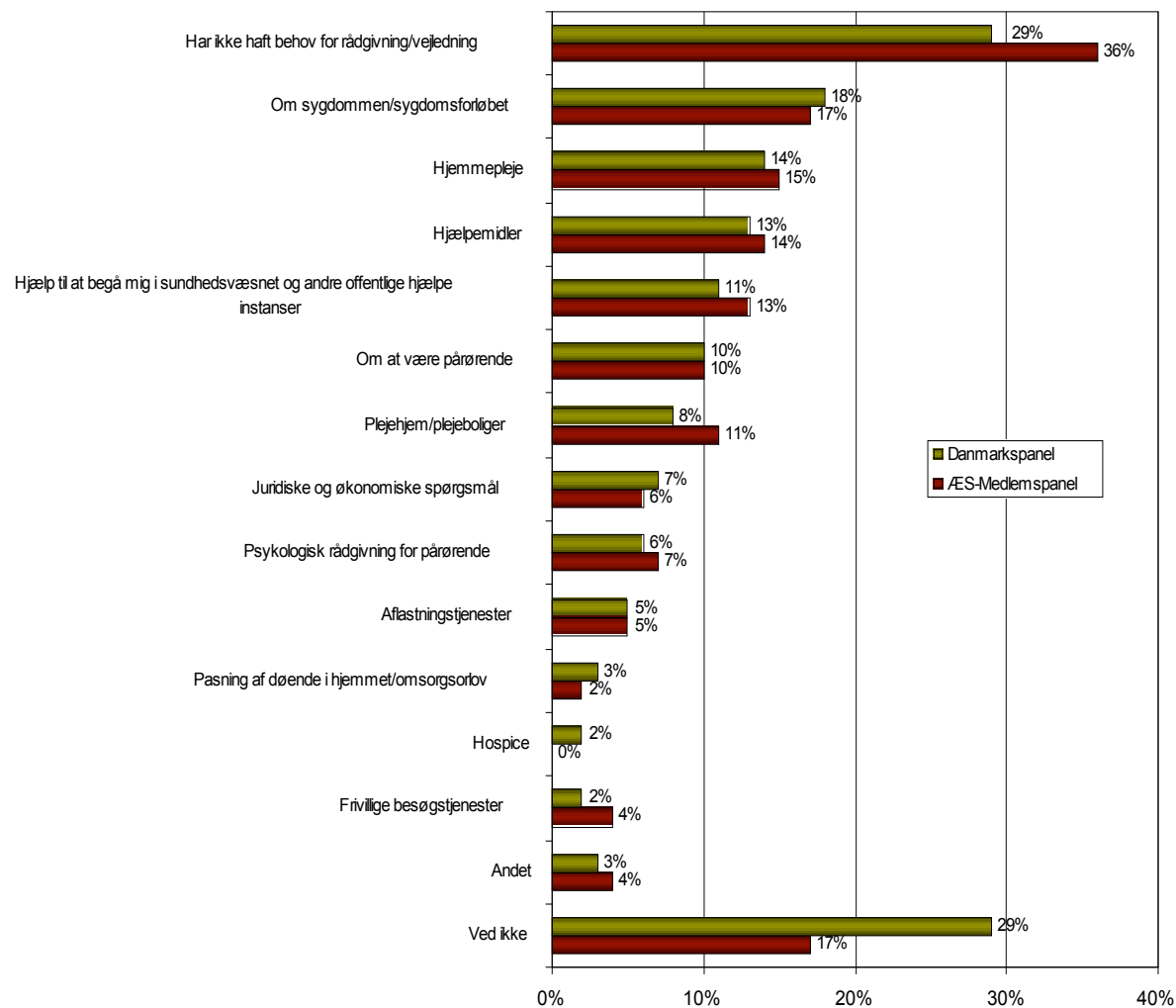
Kvalitativ undersøgelse

Ældre  Sagen

- Mere hjemlig hygge
- Altfavnende forstanderinde
- Slut med de ældres ensomhed
- Mere fokus på den pårørendes situation

- Mere engagement
- Mere tid til både snak og pleje
- Mere fokus på den pårørende
- Mere viden om sygdom
- Hjælp til at finde rundt i systemet

Hvilke behov har pårørende?



Hvilken rådgivning/vejledning har/havde du behov for?
Base: Har hjulpet/hjælper en svag ældre (DK=1355; ÆS=593)

Personalets syn på pårørende

Kvalitativ undersøgelse

Ældre  Sagen

- Gråzoneopgave
- ”Jeg troede at du var pårørende”
- En krævende ressource
- Man kan komme til at skræmme dem væk
- ”Det er jo ikke ens egen mor”

Hvordan bliver det bedre?

- Bedre vejledning af pårørende
- Bedre dialog mellem pårørende og personale
- Forebygge konflikt
- Reelt samarbejde, målet er det samme
- Finde ressourcerne frem i de pårørende
- Begges ansvar, men personalet skal starte

- De mange nedskæringer/service forringelser kan betyde større krav til de pårørendes indsats
- Pas godt på de pårørende, de gør allerede meget
- Krav om at blive længere på arbejdsmarkedet hænger ikke sammen med høje forventninger til hvad pårørende skal påtage sig.

