

BENT ROLD ANDERSEN PLANCHE NR.1

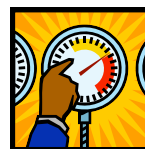
BEDRE VELFÆRD OG STØRRE ARBEJDSGLÆDE

- REGERINGENS STRATEGI FOR HØJ KVALITET I DEN OFFENTLIGE SERVICE



Citater

Mødet på gulvet	Styring fra toppen
<p>”Det er det personlige møde mellem borgere og medarbejdere, der afgør, om borgeren oplever en god service på hospitalet, på plejehjemmet eller i daginstitutionen. Men centrale regler og bekendtgørelser kan ikke sikre kvaliteten af det personlige møde. Det afhænger af kulturen på den enkelte arbejdsplads, blandt medarbejderen og hos lederen”.</p>	<p>”I Folketingets lovgivning er fastsat formål, centrale kvalitetsstandarder mv. for de enkelte serviceområder.”</p> <p style="text-align: center;">✶</p> <p>”Kommunerne skal udarbejde en enkel og kortfattet kvalitetskontrakt med få, klare og kvantitative mål for hvert serviceområde, og følge op på resultater, der ikke er gode nok.”</p>
<p>”Kommunerne skal give ledere og medarbejdere på institutionerne større frihed til at tænke nyt og til at vælge, hvordan de vil nå <u>de udstukne mål</u>”.</p>	<p>”Mål skal kunne kvantificeres. Resultater skal kunne sammenlignes på tværs af kommuner og på tværs af regioner – så alle kan lære af de bedste” – (“Benchmarking”)</p>



BENT ROLD ANDERSEN

PLANCHE NR. 2

Kvalitetsudvikling	
Mødet på gulvet	Styring fra toppen
<p>Medarbejderne har frie hænder til at vælge metoder, men ikke til at vælge kvalitetskriterier.</p>	<p>Trækker uvægerligt kvalitetsudviklingen i retning af "målbare", "hårde" kriterier.</p>
<p>Medarbejderne og institutionerne vurderes efter deres evne og vilje til at udvikle og anvende målbare kvaliteter</p>	<p>Kan styring fra toppen forenes med arbejdskulturer, som er baseret på omsorg og samvær?</p>
Plejehjem: To forskellige arbejdskulturer	
<p><u>Samværs- og omsorgskultur:</u> Fællesopgaven er at skabe et miljø, som fremmer kontinuitet, selvbestemmelse, brug af egne ressourcer og rollebevarelse/rolleopbygning (Ældrekommissionen).</p>	<p><u>Hjælpekultur:</u> Fællesopgaven er at hjælpe beboerne med de ting, de ikke kan (Serviceloven)</p>



BENT ROLD ANDERSEN
PLANCHE NR. 3

Livskvalitet og livsudfoldelse på forskellige plejehjem

	ARBEJDSKULTUR	
	Hjælpeorienteret	Samværsorienteret
<u>Procent af beboere, som</u>		
Hører radio eller ser TV	51	67
Læser aviser eller ugeblade	46	64
Læser bøger	17	37
Ofte besøger hverandre på værelserne	16	31
Ofte får besøg af andre på værelset	18	37
Spiller kort, skak o. lign.	9	26
Deltager i musik, sang og oplæsning	42	56
<u>Personalets vurdering af beboernes selvhjulpethed (procent)</u>		
Selvhjulpne	0	2
Delvis selvhjulpne	19	33
Delvis hjælpeløse	23	31
Meget hjælpeløse	24	20
Totalt hjælpeløse	34	14
I alt	100	100

Kilde: Kirsten Meldgaard og Bent Rold Andersen: Mere liv på plejehjemmene. – Livsudfoldelse og beboeraktiviteter. AKF 1985. Side 69.

BENT ROLD ANDERSEN

PLANCHE NR. 4

❖ Hvad burde vi nu gøre?

➤ Prioritet nr. 1: Stop medarbejderflugten!

- "revolution" umulig. Men det haster!
- Der må iværksættes en proces, hvor styring ved regler og dokumentation efterhånden afløses af kulturstyring, båret af principperne om kontinuitet, selvbestemmelse, brug af egne ressourcer samt rollebevarelse/rolleskabelse. ⊕ ⊕
- Den faglige beslutningskompetence delegeres i voksende omfang til lokale ledere og medarbejdere
- Stærk fart på lederuddannelserne, som skal ligne uddannelserne i erhvervslivet ⊕ ⊕ ⊕
-
- Man kommer ikke uden om en aflønning af medarbejderne, som modsvarer deres ansvar og kompetence ⊕

➤ Prioritet nr. 2: Nyt overordnet styringssystem. Ny indsatsprofil.

- På sigt afskaffelse af "Fælles Sprog", kommunale servicedeclarationer, "BUM-princippet", Kvalitetsstandarder og minuttildeling til enkeltydelser. ⊕ ⊕ ⊕
- Erstatte af en samlet tidstildeling, som aftales mellem visitator og borger. Formålet er at gennemføre en plan for rollebevarelse og nødvendig hjælp, som beforder brug af egne ressourcer. Ydelseskataloget afskaffes. Indsatsen består ikke længere af ydelse, men af netværksdannelse og/eller tilrettelæggelse af dagliglivet. ⊕ ⊕ ⊕