



DCM – en metode til kvalitetssikring, -udvikling og dokumentation af demensomsorg

Seniorforsker, cand. psych.

Eva Bonde Nielsen

Strategisk leder af DCM i
Skandinavien



DCM-metoden

- Udviklet af Tom Kitwood og Kathleen Bredin, 1991. University of Bradford, UK
- Velaftprøvet og udvikles løbende – nu 8. udgave
- Anvendes i 24 lande verden over
- Kom til Danmark i 2002



DCM-metoden

- Funderet i socialpsykologisk teori
- Evaluerer og udvikler kvaliteten af vores kerneydelse: omsorg
- Omsorg handler om relationer – om kvaliteten af ‘de varme hænder’, og hvad de betyder for svage ældres liv og befindende
- Omsorg handler om respekt, anerkendelse, sympati, empati og tillid



Definition af Personhood

- "Det er en rang eller status, der tildeles et menneske af andre i en kontekst af indbyrdes forhold og social væren. Det indebærer anerkendelse, respekt og tillid"



- Såvel tilkendelsen af personstatus som manglen på samme har konsekvenser, som kan afprøves empirisk
- Kvaliteten af omsorgsrelationen vil afspejle sig direkte i ens velbefindende og livsvilkår



Psykologiske behov





Personcentreret omsorg

- **V** = Værdsetter mennesker
- **I** = Behandler mennesker som Individier
- **P** = Tager udgangspunkt i det **P**erspektiv, hver enkel person har
- **S** = Støttende **S**ocialpsykologi
- **PCC = V + I + P + S**
- **Altså en antagelse om, at alle mennesker er VIPS**



- Dette teoretiske fundament og menneskesyn er operationaliseret i DCM-metodens registreringer og er samtidig konkretiseret, så personale, pårørende, ledere m.v. kan implementere det direkte i deres omsorgspraksis



DCM er et værktøj og en proces

- Observationsmetode, der fokuserer på kvaliteten af person-centreret omsorg i forhold til mennesker med demens
- Den går tæt på dynamikken i omsorgsprocessen
- Den fokuserer på brugernes synsvinkel
- Den fokuserer på personalets kompetencer



DCM-metoden er et værktøj og en proces

- Den fokuserer på den socialpsykologiske praksis
- Anvendes som procesevaluering over tid
- Udkommet af observationerne er et dybdegående og kvalitetsudviklende datamateriale



DCM-metoden

- Anvendes i fællesarealer på plejehjem, dagcentre, demensenheder o.lign.
- Den er også anvendt i hjemmeplejeregi i Danmark



DCM-processen

- Forberedelsesfase
- Observationsfase
- Feed-back til personale – præsentation af data væsentlig
- Handleplaner for forbedring af omsorgskvalitet – individuelt og gruppemæssigt i forhold til borgerne
- Handleplanerne udarbejdes i samarbejde med personale
- Evalueringen gentages



DCM-værktøjet

- Fortløbende observationer over en periode af seks timer
- Én observatør (mapper) observerer 5-10 mennesker med demens
- Der foretages systematiske dataregistreringer for hvert femte minut



Data, der registreres

- Hovedadfærdskategorier - 23 mulige
- Graden af humør/engagement - befindende
- Degradering af personhood – negative hændelser
- Elevering af personhood - positive hændelser



Adfærdskategorier -eksempler

- A (Inter**A**ktion)
- B (**B**etragter)
- C (**C**ool)
- D (**D**rager omsorg for sig selv)
- E (**E**kspression)
- F (**F**øde)
- G (**G**år tilbage)
- O (**O**bjekter)
- P (**P**leje)
- T (Timalering)
- U (**U**påagtet)
- W (**W**edholdende)



ME-værdier

- Humør/engagement
- Vurderes ud fra en sekspunkt skala, der går fra plus 5 til minus 5
- Vurderes hvert femte minut
- Gennemsnittet af de samlede ME-værdier i observationsperioden viser befindende = WIB-score

Videnscenter på Ældreområdet



Dato: 2-3-2004

Sted: Frydenlund

Tidsrum: 9:00-9:50

Personale: 3

Borger	Tid	09:05	09:10	09:15	09:20	09:25	09:30	09:35	09:40	09:45	09:50
<i>Borger1</i>	<i>BCC</i>	F	F	F	F	F	B	K	T	T	B
	<i>WIB</i>	+1	+1	+1	+1	+1	+1	+3	+3	+1	+1
<i>Borger2</i>	<i>BCC</i>		A	F	F	F	F	B	B	B	X
	<i>WIB</i>		+1	+1	+1	+1	+1	+1	+1	+1	+1
<i>Borger3</i>	<i>BCC</i>	A	F	F	F	K	A	K	V		
	<i>WIB</i>	+1	+1	+1	+1	+1	+1	+3			
<i>Borger4</i>	<i>BCC</i>	F	F	F	F	A	A	V			
	<i>WIB</i>	+1	+1	+1	+1	+1	+1				
<i>Borger5</i>	<i>BCC</i>	F	F	F	F	W	W	F	F	W	F
	<i>WIB</i>	+1	+1	+1	+1	+1	+1	+1	+1	+1	+1
<i>Borger6</i>	<i>BCC</i>	B	F	F	F	F	F	V			
	<i>WIB</i>	+1	+1	+1	+1	+1	+1				
<i>Borger7</i>	<i>BCC</i>	F	F	F	F	F	A	V			
	<i>WIB</i>	+1	+1	+1	+1	+1	+1				



Elevering eller degradering af personhood

- Vurderes på en to punkt skala med:
- PE (he), PE (e)
- PD (hd), PD (d)
- Alle dataregistreringer opgøres i et dertil udviklet dataanalyseprogram



Eksempler på PE og PD

- Inklusion: En omsorgsgiver støtter Jack i at fortælle sin kone, hvordan hans dag er forløbet
- Ignorering: En omsorgsgiver fortæller Jacks kone, hvordan han har det. Ingen af dem bemærker, at Jack også er der
- Elevering/degradering af personhood
- Imødekommelse/negligering af behovet for inklusion

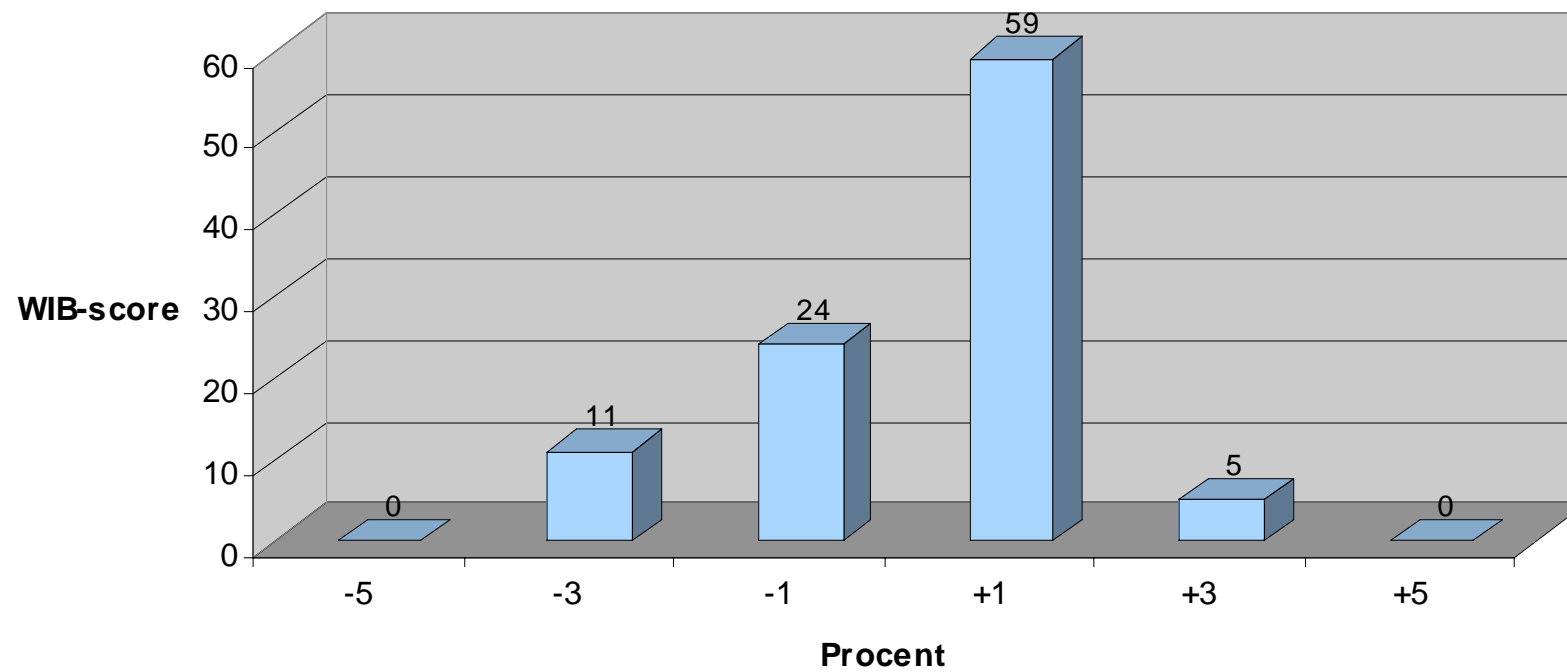


Hvad fortæller data?

- Befindende og adfærd – på individ og gruppeniveau
- Graden af imødekommelse/negligering af psykologiske behov og personhood
- Personalets styrker og svagheder
- Mulige udviklingsmuligheder i omsorgspraksis/relationer

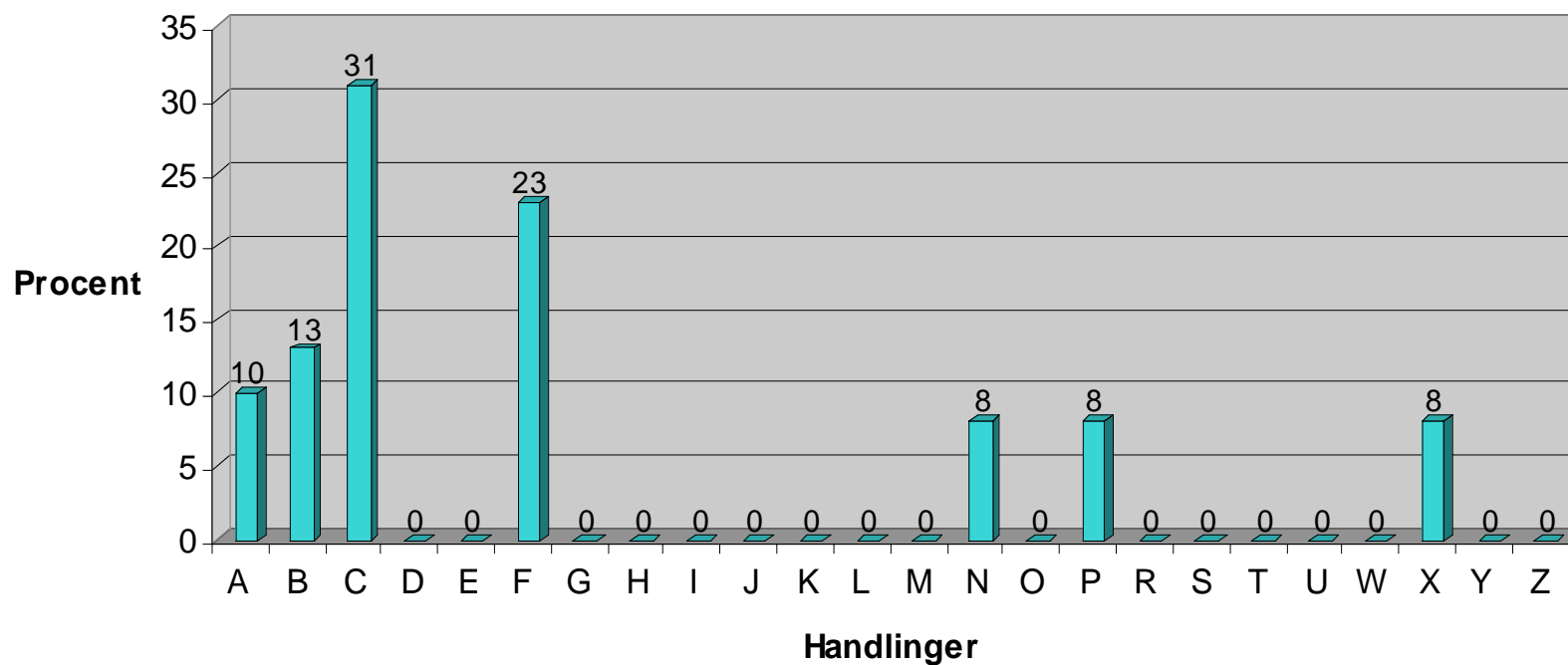


Borger 1 8-04-04 9.00-15.00 Befindende WIB-score +0.2



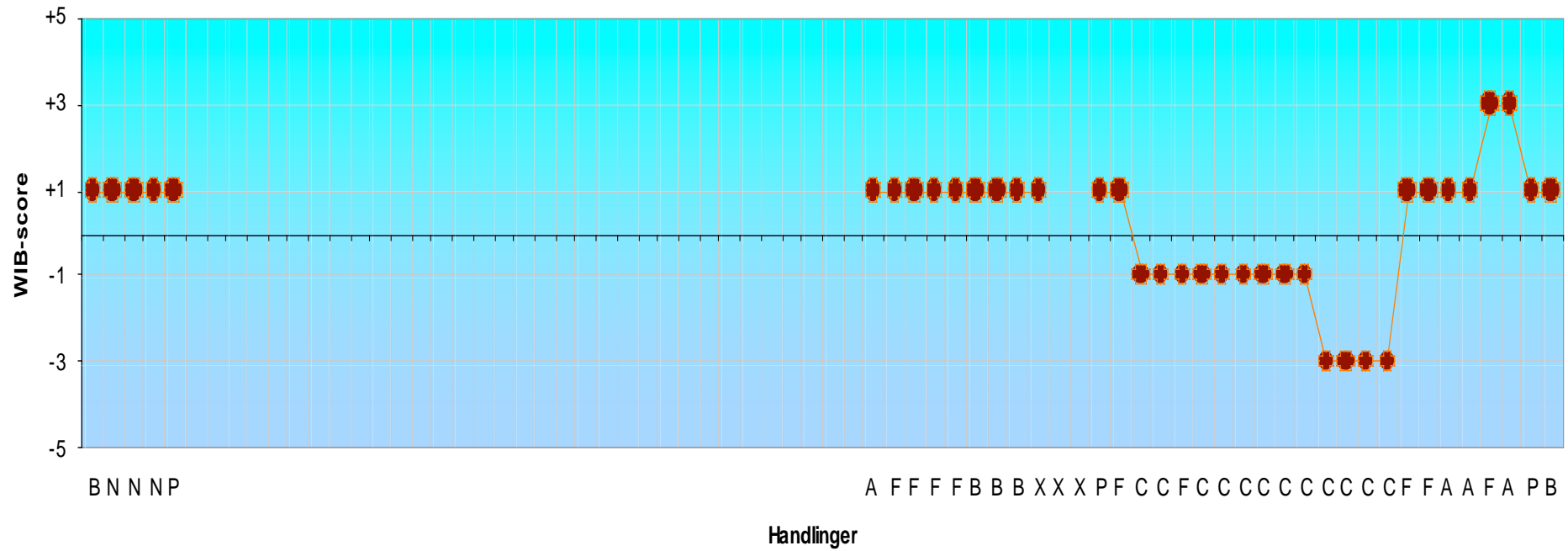


Adfærdskategori profil Borger 1 8-04-04 9.00-15.00





Borger 1 8-04-04 9.00-15.00





DCM-metodens styrker

- Reducere graden af dårligt befindende og bidrage til velbefindende hos borgerne
- Reducere eller fjerne ´ondartet socialpsykologi´
- Bidrage til fælles holdninger (forståelse) på tværs af faglig baggrund og placering i stillingsstruktur
- Bidrage til arbejdstilfredshed og fastholdelse af personale



Kompetenceudvikling

Kompetenceudvikling:

”Jeg er ikke i tvivl om, at vi som medarbejdere bliver bedre til vores arbejde ved at arbejde med DCM-metoden. Vi kan blandt andet se det på, at mange gamle rutiner fra den traditionelle ældrepleje er blevet aflært”.



Kompetenceudvikling

- “DCM og dens teoretiske fundament har lært mig dagligt at reflektere over min omsorgspraksis, men jeg bruger det også i relationer til andre mennesker, fx mine børn og familie – jeg har fået personlig styrke og værdighed gennem brugen af DCM – og så er jeg bare så stolt af at have gennemført et kursus på universitetsniveau – i min alder og med min uddannelsesbaggrund – det giver selvtillid og arbejdsglæde”



DCM-metodens styrker

- Det er en metode der giver stor mening for personale, pårørende, borgere, organisationer, embedsfolk og alle der stifter bekendtskab med den
- Det er en metode, der er direkte anvendelig til udvikling af omsorgspraksis



- Metoden er velegnet som kvalitetssikrings- og -udviklingsværktøj og som benchmark af omsorgskvalitet i en enhed over tid
- Det er en kompleks metode, der læres gennem et tre-dages intensivt kursus, der afsluttes med skriftlig eksamen
- Til kurset hører en detaljeret manual og bog
- Kursisterne får et brugbart værktøj med hjem
- DCM-kurser giver positive sidegevinster



DCM-metoden

- Det er en metode, der siden 2003 har været anvendt på alle københavnske demensenheder – politisk beslutning
- Det er en metode, som der forskes i verden over
- Det er den eneste metode, der systematisk evaluerer omsorgsrelationer og deres betydning for svage ældres befindende og liv
- DCM-metoden måler ikke alt i denne verden, men tager hånd om vores vigtigste kerneydelse



Tak for opmærksomheden

Yderligere oplysninger om DCM-kurser og uddannelsesmuligheder – se i konferencemappe eller på www.aeldreviden.dk og

www.daniae.dk

Eller

<http://www.bradford.ac.uk/acad/health/dementia>