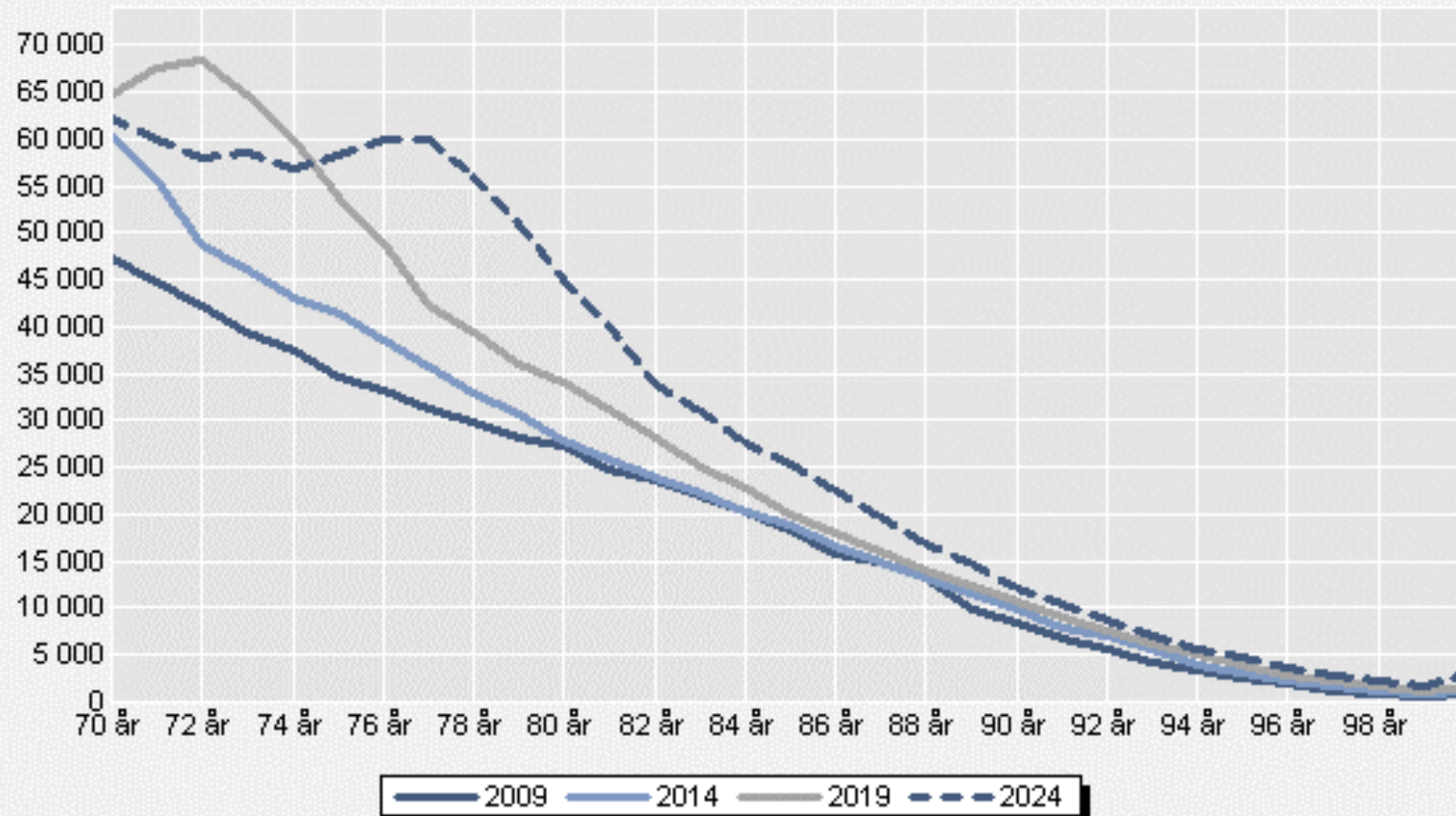


ÆLDRE TRAFIKANTER



Videnscenter på Ældreområdet 25. november 2009
Marlene Rishøj Kjær
Vejdirektoratet

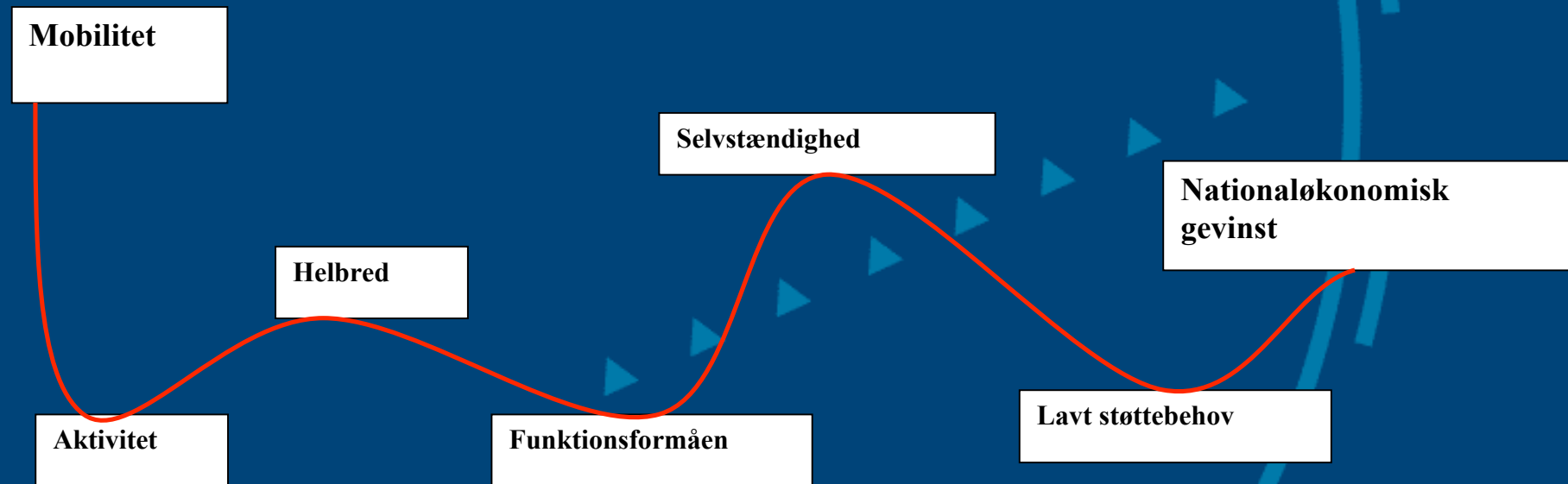
Befolkningsfremskrivning 2009 for hele landet
 efter tid og alder.
 (Antal)



Ældre trafikanter er...



Vigtigheden af sikker mobilitet

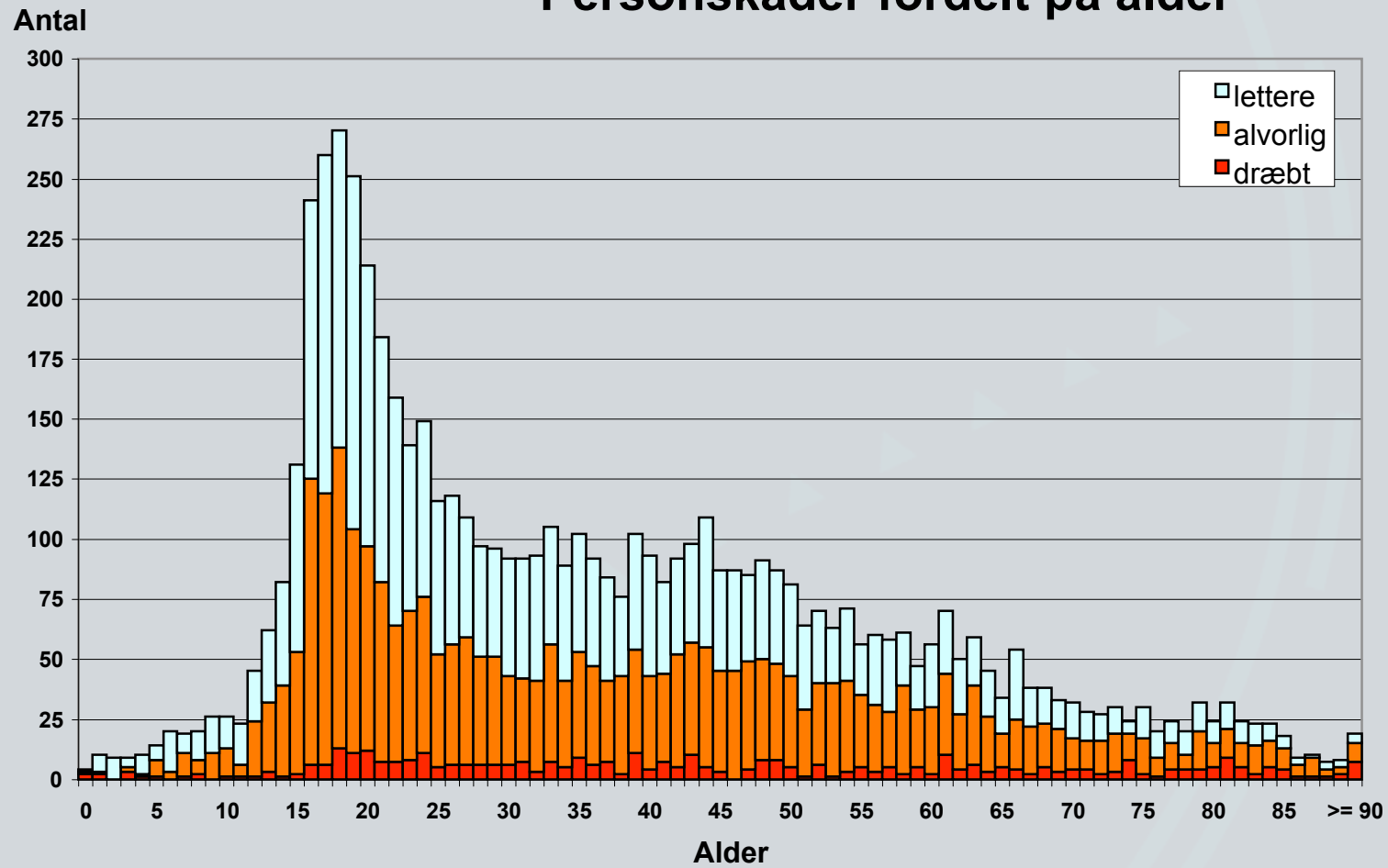


Traditionelle problematikker ved trafikuheld

- Fart
 - Alkohol
 - Selebrug
-
- Ikke trafikuheld med ældre
 - Nye metoder målrettet denne gruppe



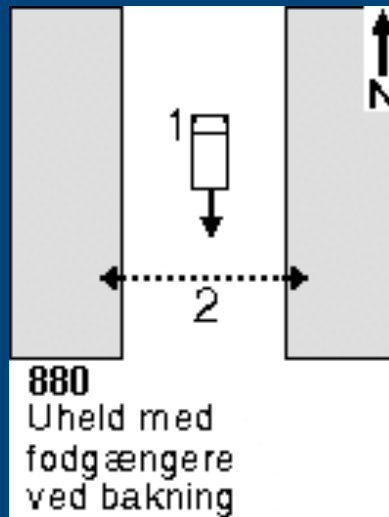
Personskader fordelt på alder



Ældre trafikanter

- Høj regelefterlevelse
- Aldersbetinget svækkelser
- Større skrøbelighed -> større skadesgrad

Top 3 Ældre fodgængeruheld



19%



17%

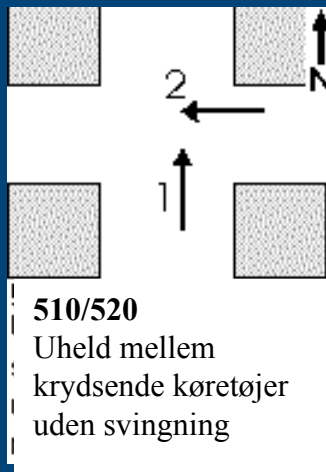


16%

Ældre fodgængere

- Primært transportmiddel
- Fysiske barrierer
 - dårligt infrastruktur (fortove, kantsten, krydsningsmuligheder)
 - dårlig belægning (hullet)

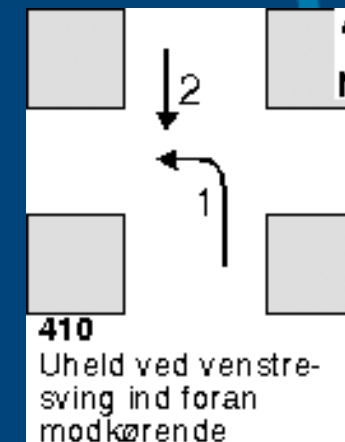
Top 3 Ældre cyklistuheld



18%



15%



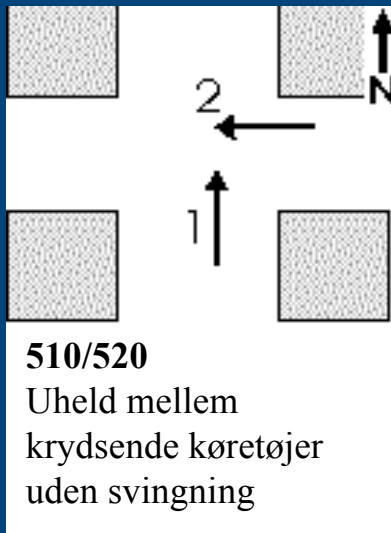
8%

Ældre cyklister

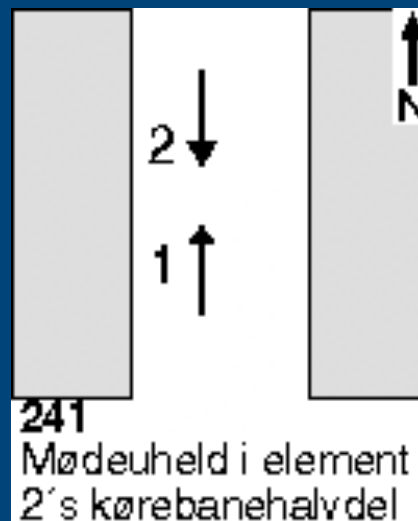
- Balance- og orienteringsproblemer
- Fysiske barrierer
 - Dårlig, ringe vejbelægning
 - Genstande på cykelstien
 - Shared space



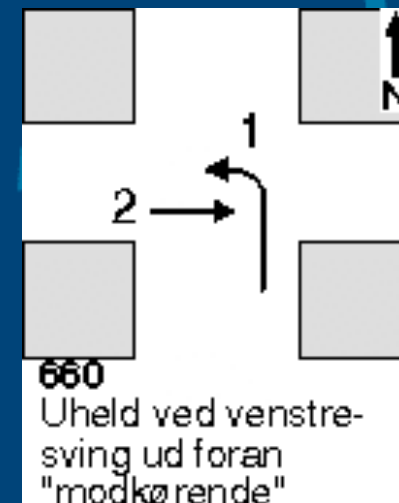
Top 3 Ældre bilistuheld



23%



15%



12%

Ældre bilister

- Primært krydsningsulykker i by - særligt venstresvingsulykker
- Manden bag rattet med kvinden ved siden af. Husk at bytte plads
- Mangler plan for tiden uden kørekort

Opsummering

- Mobilitet er vigtigt også for ældre og den skal holdes ved lige
- Ældre har større skrøbelighed og dermed en større skadesgrad som trafikant
- Ældre trafikanters uheldsbillede er anderledes end resten af befolkningens – nye indsatser er nødvendige

Tak for opmærksomheden

- Spørgsmål?
- Kontakt
Marlene Rishøj Kjær
mari@vd.dk

