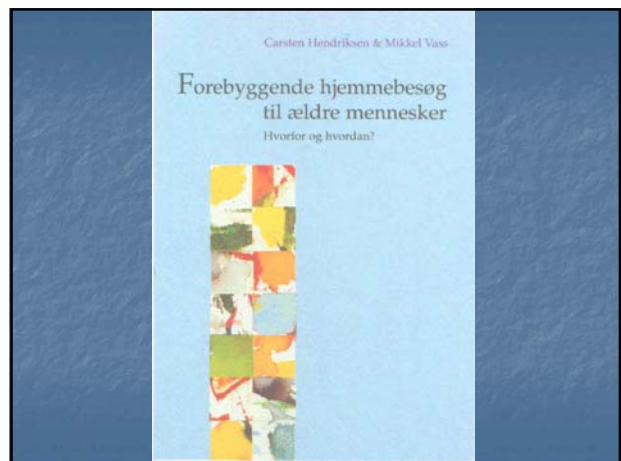


Vigtige forhold omkring ældre menneskers trivsel

- Forudsætninger for at være fysisk aktiv
- Muligheder for at arrangere sociale aktiviteter
- Forudsætninger for at kunne spise godt
- Tilpassede og sikre boliger
- Hjælp hvis det bliver nødvendigt

Eigtveds Pakhus 2.nov 2005
Mikkel Vass og Rasmus Holmberg



Projekt Forebyggende Hjemmebesøg

■ BRAMSNÆS	GUNDSØ	ROSKILDE
■ ROSKILDE	GREVE	
■ HVALSØ	VALLØ	
■ BREDEBRO	AUGUSTENBORG	SØNDERJYLLAND
■ HØJER	SYDALS	
■ HADERSLEV	NORDBORG	
■ VOJENS	RØDEKRO	
■ HVIDEBÆK	TORNVED	VESTSJÆLLAND
■ KORSØR	FUGLEBJERG	
■ RINGSTED	KALUNDBORG	
■ SLAGELSE	HOLBÆK	
■ SVINNINGE	HØNG	
■ NAKSKOV	MARIBO	STORSTRØM
■ NYSTED	HOLEBY	
■ NÆSTVED	NYKØBING FALSTER	
■ PRÆSTØ	SUSÅ	
■ SYDFALSTER	RØDBY	

Eigtveds Pakhus 2.nov 2005
Mikkel Vass og Rasmus Holmberg

Intervention

- Gennemføre besøgene efter loven
- Gennemføre besøgene struktureret
 - fokus på træthed
 - fokus fysisk aktivitet
- Tværfaglig opfølgning
- Medinddrage praktiserende læger

Eigtveds Pakhus 2.nov 2005
Mikkel Vass og Rasmus Holmberg

Projekt om Forebyggende hjemmebesøg

34 kommuner **4060 mennesker 75/80 år**
Funktionsevne

17 intervention
17 kontrol

2876 75-årige
1184 80-årige

1800 Mænd
2260 Kvinder

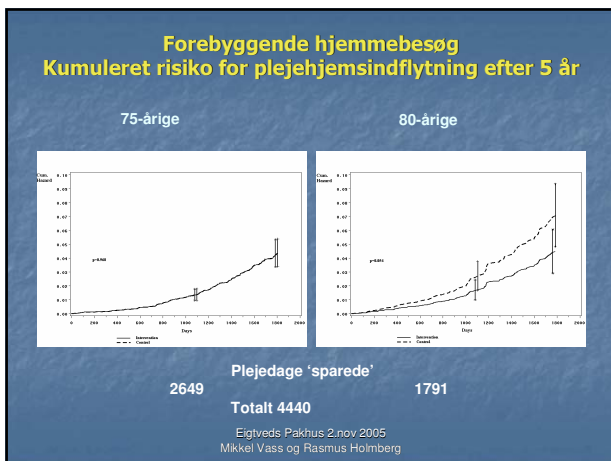
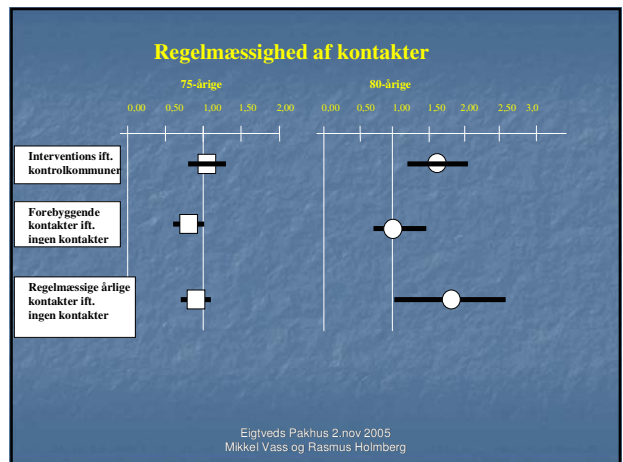
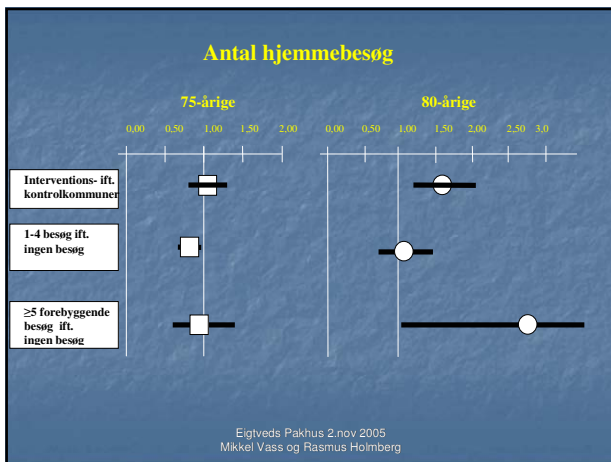
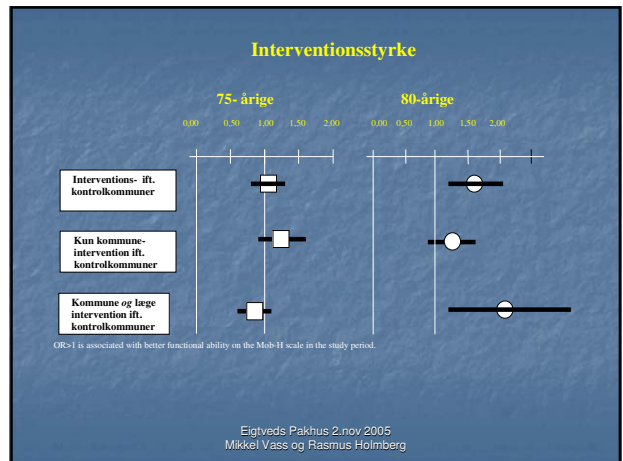
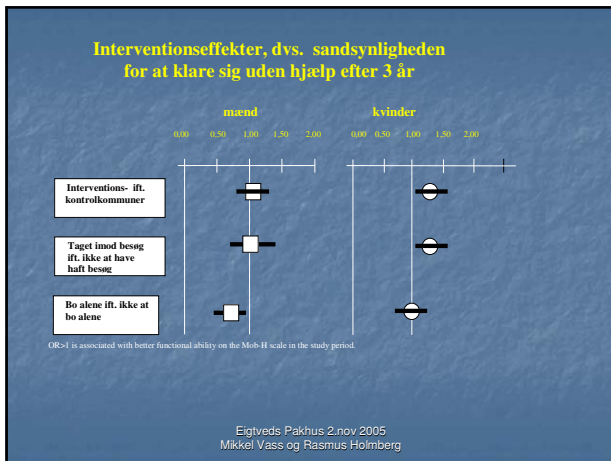
Spørgeskema
Registre
Kommunale ydelser

Eigtveds Pakhus 2.nov 2005
Mikkel Vass og Rasmus Holmberg

Forebyggende hjemmebesøg

	Intervention %	Kontrol %
■ Taget imod besøg	56.9	60.8
■ Døde	19.5	18.7
■ På plejehjem (65)	2.6 (55)	3.3

Eigtveds Pakhus 2.nov 2005
Mikkel Vass og Rasmus Holmberg



Forebyggende hjemmebesøg

- Undervisning i besøgets indhold gør en forskel
- Besøgenes antal og regelmæssighed har betydning
- Kvinder har mere gavn end mænd
- 80 årige har mere gavn end 75 årige
- Tværfaglighed med lægerne har klar betydning

Eigtveds Pakhus 2.nov 2005
Mikkel Vass og Rasmus Holmberg

Konklusion

- Vær opmærksom på tidlige tegn på funktionsevnefald.
- Træthed i daglige aktiviteter kan være sygdom, men kan også være noget andet – brug forebyggelsestrekanten
- Tænk fysisk aktivitet ind i dagligdagen, hvor det er muligt
- Husk de praktiserende læger

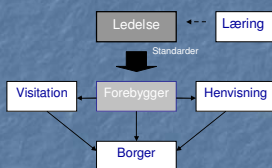
Eigtveds Pakhus 2.nov 2005
Mikkel Vass og Rasmus Holmberg

To måder at organisere det forebyggende arbejde på

Organisations type	Den regelstyrede kommune	Den rammenstyrede kommune
Procesdimension		
Handlingskoordinering	Direkte styring	Rammenstyring
Produktionsproces	Samlebåndsarbejde	Individuel tilpasning af standardløsninger
Læringsproces	Standardfastsættelse	Erfarings og vidensdelingsbaseret udvikling af kerneydelsen

Rasmus Holmberg og Henrik Fiil Nielsen, bachelorprojekt 2005, Institut for Statskundskab, Kbh. Universitet

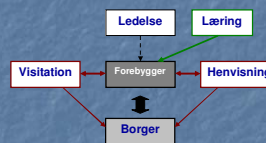
Den regelstyrede kommune



Rasmus Holmberg og Henrik Fiil Nielsen, bachelorprojekt 2005, Institut for Statskundskab, Kbh. Universitet

Eigtveds Pakhus 2.nov 2005
Mikkel Vass og Rasmus Holmberg

Den rammenstyrede kommune



Rasmus Holmberg og Henrik Fiil Nielsen, bachelorprojekt 2005, Institut for Statskundskab, Kbh. Universitet

Eigtveds Pakhus 2.nov 2005
Mikkel Vass og Rasmus Holmberg

Konkrete eksempler på forskellene mellem de to typer

	Den regelstyrede kommune	Den rammenstyrede kommune
Skriftlig målbeskrivelse udarbejdet af:	Ledelsen	Forebyggerne
Samtalens indhold	Standardiseret eyL vha. interviewguide	Ikke standardiseret
Kontakt til målgruppen	Defineret af ledelsen	Forebyggerne definerer indholdet af breve mm.

Rasmus Holmberg og Henrik Fiil Nielsen, bachelorprojekt 2005.
Eigtveds Pakhus 2.nov 2005
Mikkel Vass og Rasmus Holmberg

Fordele og ulemper ved de to typer

	Den regelstyrede kommune	Den rammenstyrede kommune
Fordele	<ul style="list-style-type: none"> • Ensartet service • Driftssikkerhed 	<ul style="list-style-type: none"> • Fokus på den enkelte borger og individuelt tilpasset service
Ulemper	<ul style="list-style-type: none"> • Manglende evne til at tilgodese den enkelte borgers behov • Lav kapacitet for læring og forandring 	<ul style="list-style-type: none"> • Uensartethed i sagsbehandlig • Stiller meget høje krav til medarbejderen

Rasmus Holmberg og Henrik Fiil Nielsen, bachelorprojekt 2005, Institut for Statskundskab, Kbh. Universitet
Eigtveds Pakhus 2.nov 2005
Mikkel Vass og Rasmus Holmberg

Størrelsen

- Der er **IKKE** noget der tyder på at kommunens størrelse hænger entydigt sammen med kvaliteten af arbejdet.
- Både store og små enheder har deres forcer:

	Små kommuner	Store kommuner
Fordele	Hurtig respons	Vidensdelingsgevinster
Ulemper	Kvaliteten afhængig af en enkelt medarbejder	Længere responstid

Rasmus Holmberg og Henrik Fiil Nielsen, bachelorprojekt 2005, institut for Statskundskab, Kbh. Universitet

Eigtveds Pakhus 2.nov 2005
Mikkel Vass og Rasmus Holmberg

Fordele og ulemper

- Større geografisk udstrækning betyder øgede transportomkostninger såfremt besøgene udgår fra en central enhed. Dette modsvares i nogen grad af de vidensdelingsgevinster der kan indhentes.

Eigtveds Pakhus 2.nov 2005
Mikkel Vass og Rasmus Holmberg

Rasmus Holmberg:

Rasmus_holmberg@msn.com

Mikkel Vass:

m.vass@dadlnet.dk

Eigtveds Pakhus 2.nov 2005
Mikkel Vass og Rasmus Holmberg