



Hvilke rolle spiller forebyggende hjemmebesøg i Københavns Kommune?



www.kk.dk

KØBENHAVNS KOMMUNE
Sundhedsforvaltningen

November 2005

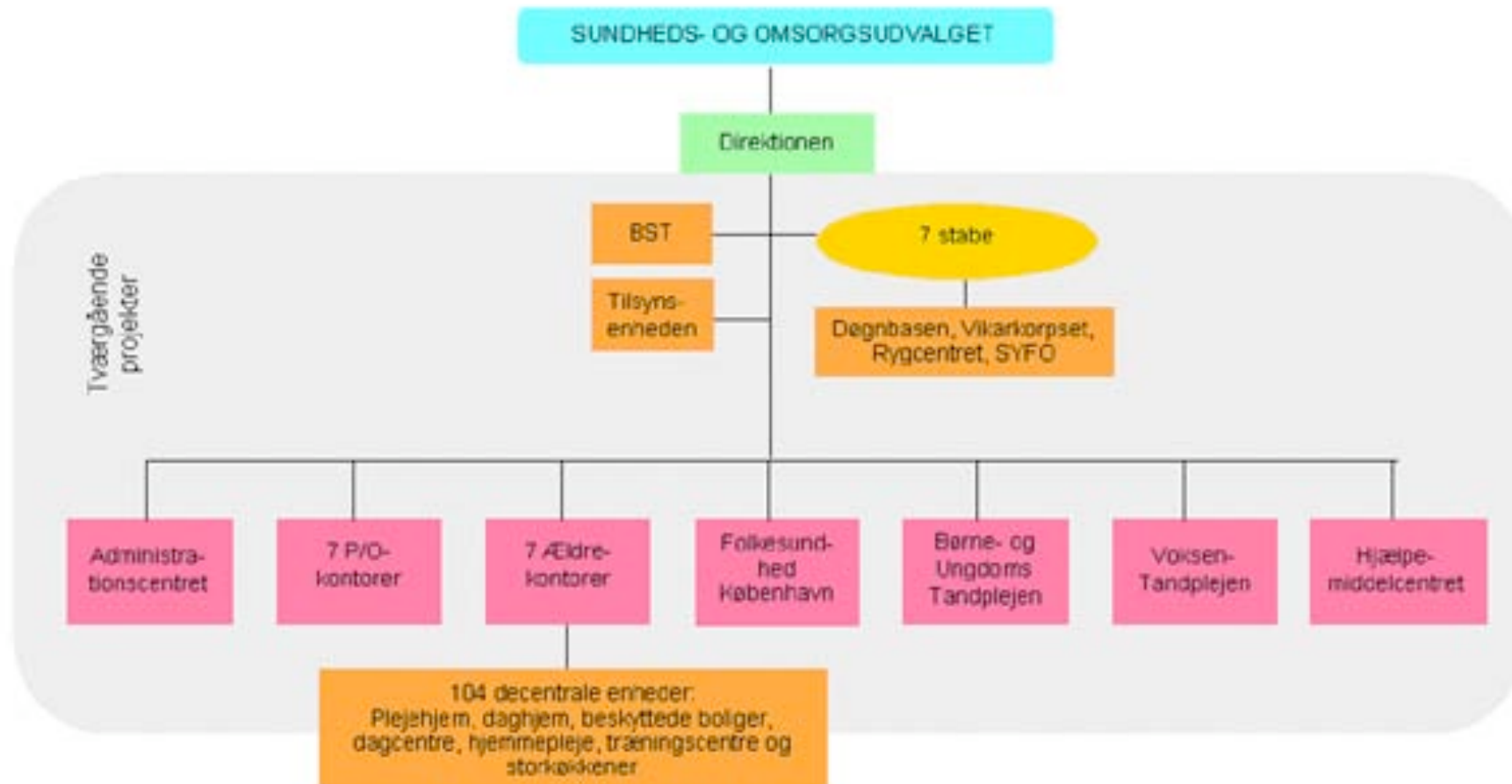
Facts om Københavns pr. 1. jan. 2005



- ◆ 502.362 borgere i alt
- ◆ 31.750 heraf er + 75år (6,3%)
- ◆ 2.225 borgere fylder 75 år i 2005
- ◆ ca. 45 forebyggende medarbejdere i
- ◆ 7 bydele



Sundhedsforvaltningens organisation



...sagt af Jesper Fisker, Sundhedsdirektør



...Forebyggelse og sundhedsfremme
skal ind i Sundhedsforvaltningens drift

Sundhedsforvaltningen har en særlig
mulighed og forpligtelse til at vise
hvordan



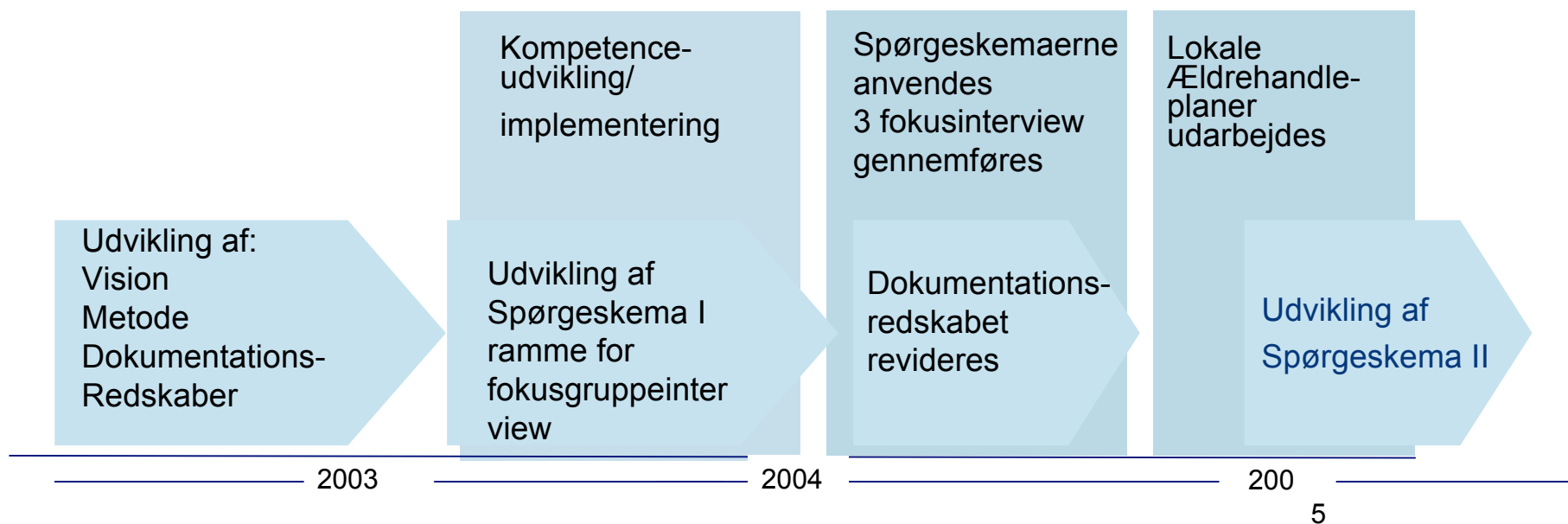
....Ældre københavnere skal sikres viden og handlemuligheder, der sigter mod at fastholde og udvikle deres sociale, fysiske og psykiske funktionsevne længst muligt

Mere kvalitet for pengene!



- **Målrettet indsats**
 - herunder sikre et ensartet servicetilbud til alle + 75 årige borgere
- **Metodeudvikling – ”fælles fodslag”**
 - fælles vision og mål
 - fælles samtalem metode
 - Fælles dokumentationsredskab
- **Kompetenceudvikling**

Udviklingsplan 2003-2005





- ✌️ 📁 **Benyttes af medarbejderen (og borger) i opfølgning og forberedelse af besøg**
- 👉 📁 **Give organisationen generelle data der kan bruges ved videre- og/eller nyudvikling af kommunens ældreområde**
- 👍 📁 **Videndeling i det tværfaglige samarbejde**

Hvordan dokumenteres?



KOS – Københavns Omsorgs System

- ajourføres løbende (stamdata og kommunikation)

Forbyggelseskonsulentens papirversion –

- udfyldes ved hver samtale

Periodiske spørgeskemaundersøgelser

- tematiske undersøgelser gennemføres 1 gang årligt

Fokusgruppeinterview

- er gennemført en gang

B: Samtaleark



Dialog nr. _____
Navn: _____ CPR.nr.: _____
Dato----- Til stede: _____
Forebygger: _____

Kompetenceområde

1. Personlig pleje
2. Ernæring
3. Mobilitet
4. Daglige gø-remål
5. Aktivitet (fysisk og in-tellek-tuel)
6. Socialt sam-vær
7. Mental og psy-kisk kom-petence
8. Sundheds-resurser/pro-blemer
9. Det fysiske miljø's betyd-ning for ud-foldelse

Borgerens oplysninger om mestring samt mål/ønsker om ændring/udvikling	Vejledning, aftaler, udleveretmateriale: Aftaler om henvendelsesform

Dato

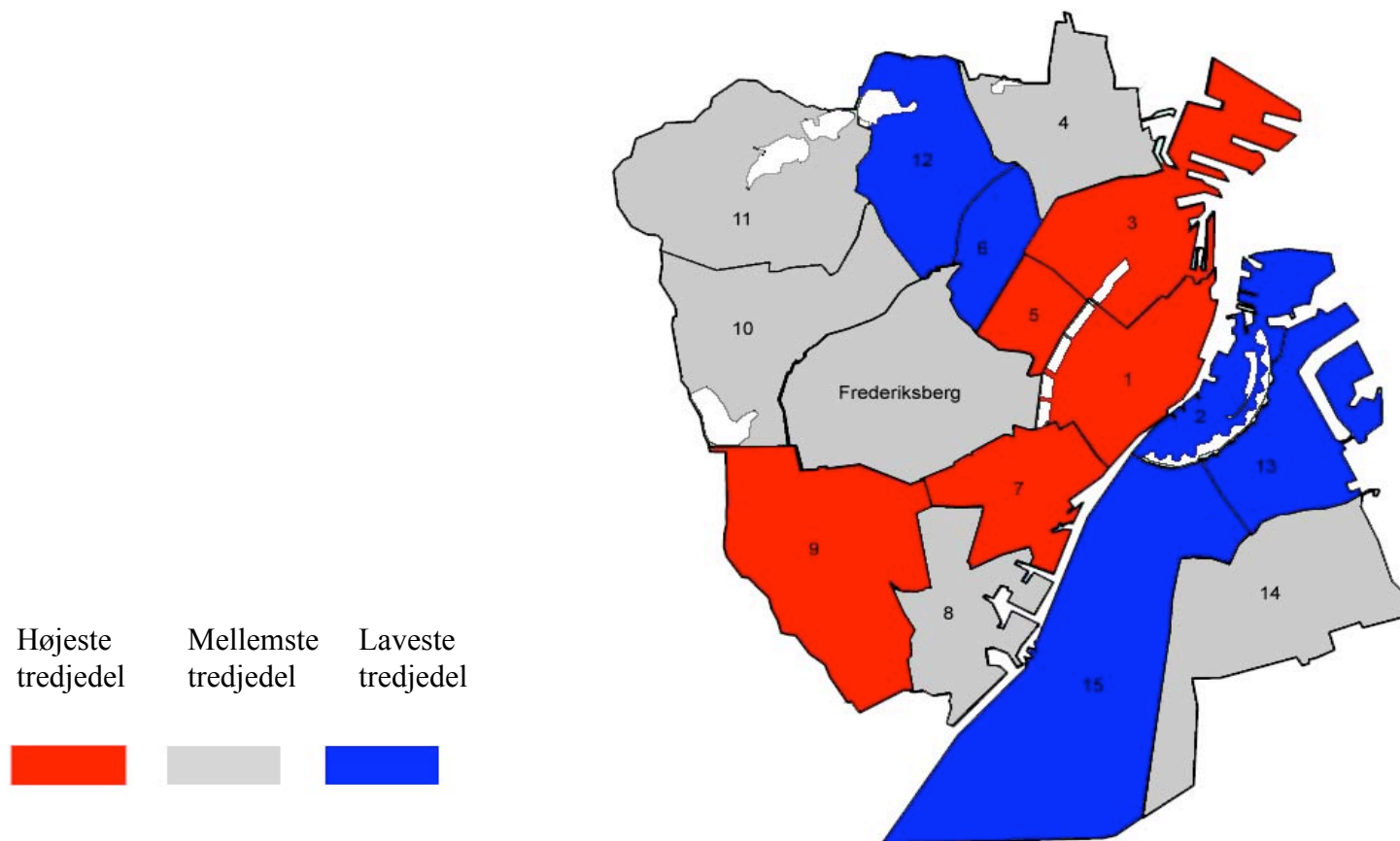
Konklusion.....
.....
.....





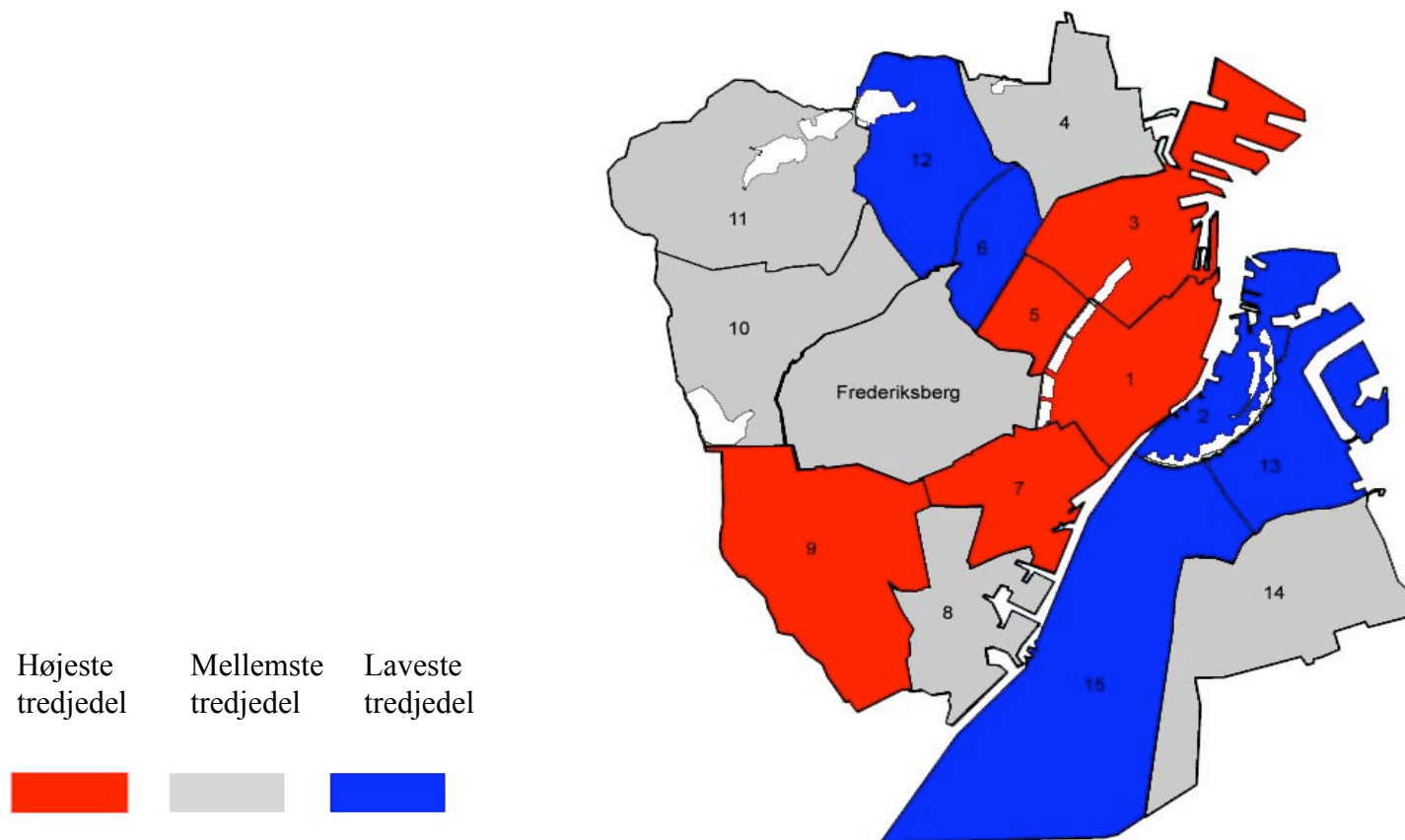
Faldhyppighed.

Resultater fra spørgeskemaundersøgelsen i 2004



Sovemedicin

Resultater fra spørgeskemaundersøgelsen i 2004



Højeste
tredjedel

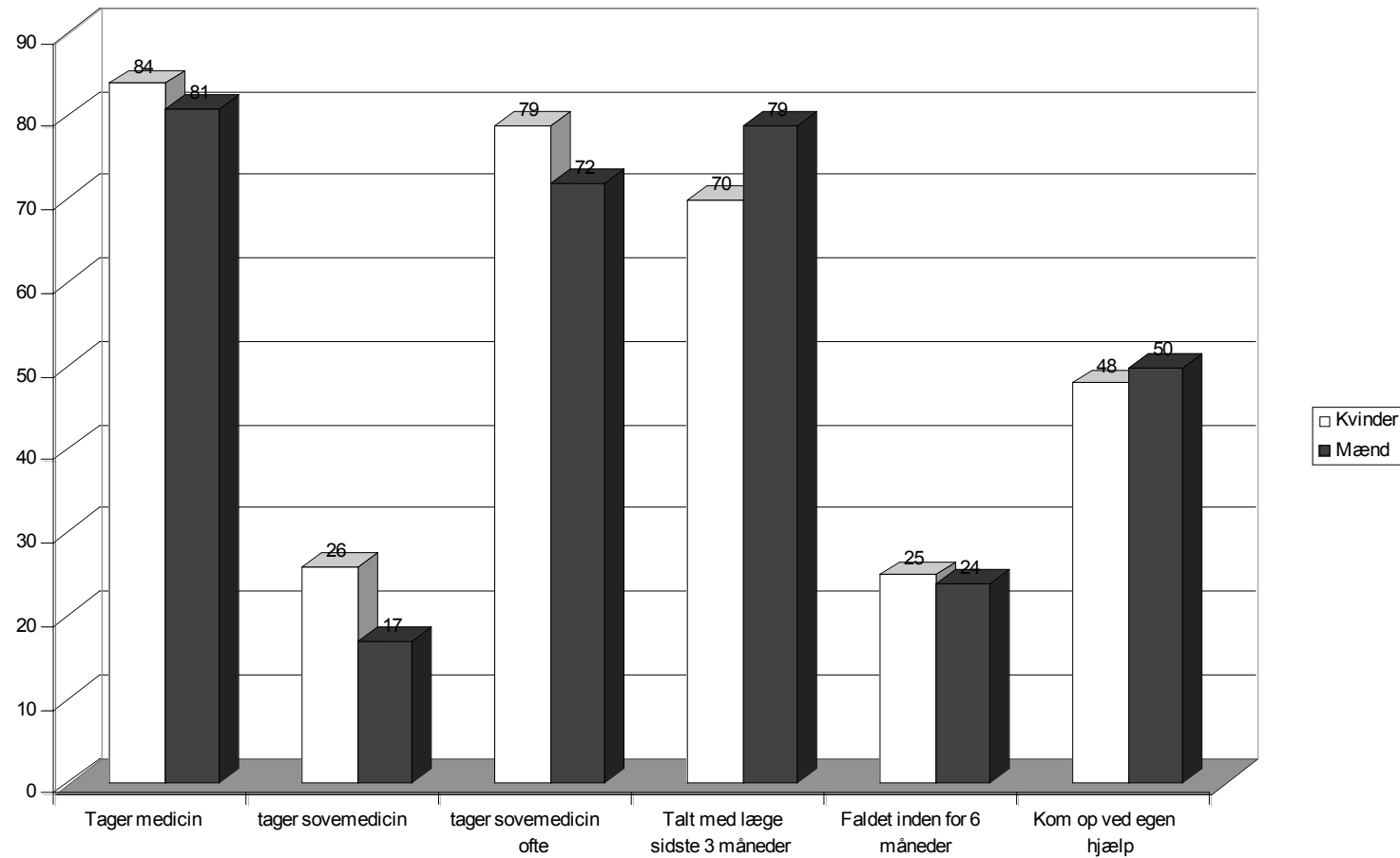
Mellemste
tredjedel

Laveste
tredjedel

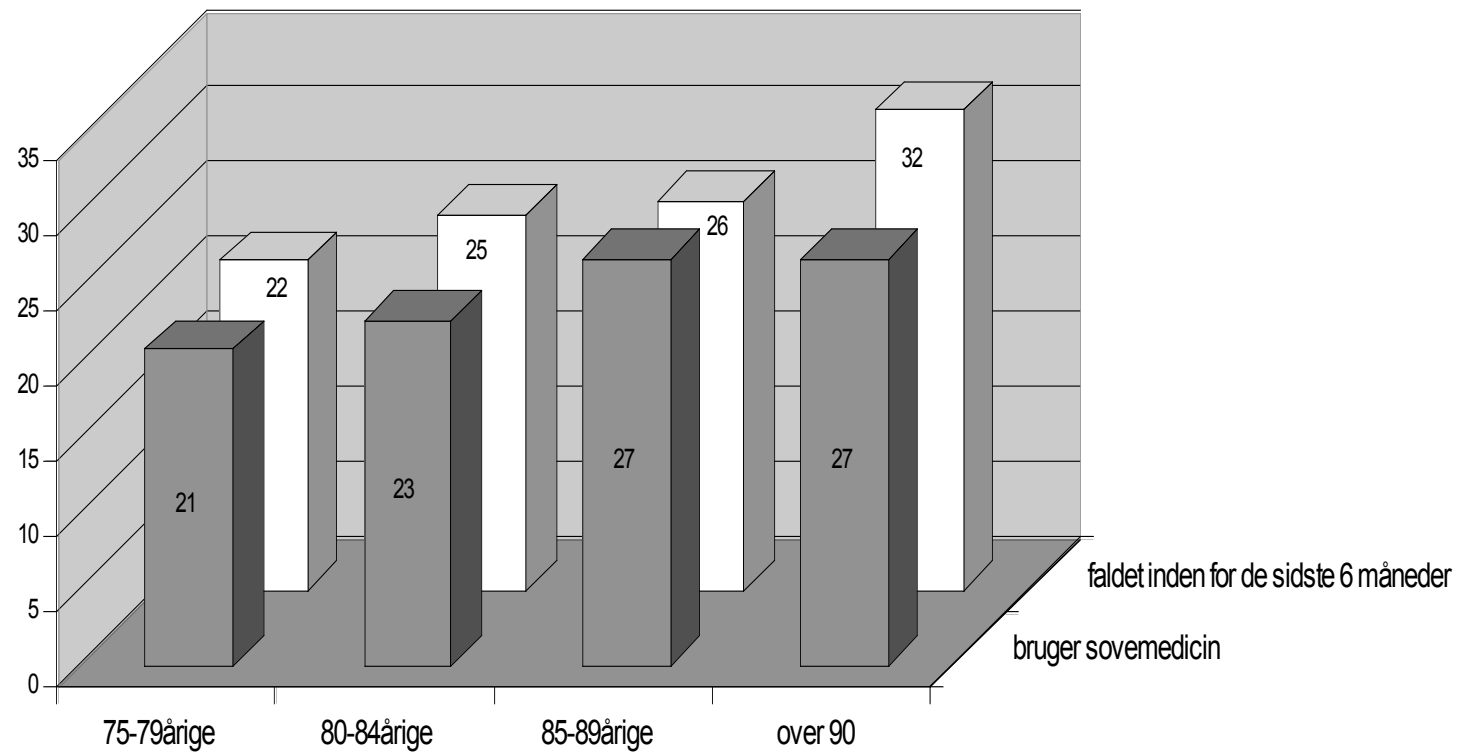


Flere informationer om fald

Resultater fra spørgeskemaundersøgelsen i 2004






Sammenhæng mellem Resultater fra spørgeskemaundersøgelsen i 2004



Ældrehandleplanens strategiske mål!



-  At forebyggelse og sundhedsfremme integreres i al relevant drift
-  At eksisterende, gode aktiviteter spredes
-  At der udvikles nye initiativer, hvor der er behov

De 3 hovedaktører i de lokale årsplaner



Folkesundhed København/
Sundhedskonsulenten

Pension og Omsorg/
Forebyggelseskonsulenterne

Ældrekontoret/
Hjemmeplejen
Træningscentret
m.fl.



- Frivillige – mange forskellige grupperinger
- Klubber
- Interesseorganisationer
- Boligforeninger

(for bare at nævne nogle)



Motion
Faldforebyggelse
Mad og måltider

Netværk
Frivillighed





- Forebyggelse af fald i hjemmeplejen / udlevering af hoftebeskyttere
- Etablering af og formidling af ”Nærgymnastik ”
- Borgernes ønsker til lokalområdet
- Livsstilscafeer – tema: Osteoporose
- Informationsmøder for nye pensionister
- Fælles videndeling/uddannelsesaktiviteter
- Ældrehellemesse



Tak for opmærksomheden



Eigtved Pakhus

November 2005